

7.10.2024



KOZAN REHBERLİK VE  
ARAŞTIRMA MERKEZİ (963849)

BRİFİNG  
DOSYASI



Kurum Müdürü | Aziz ÖZYÜREK



## İçindekiler

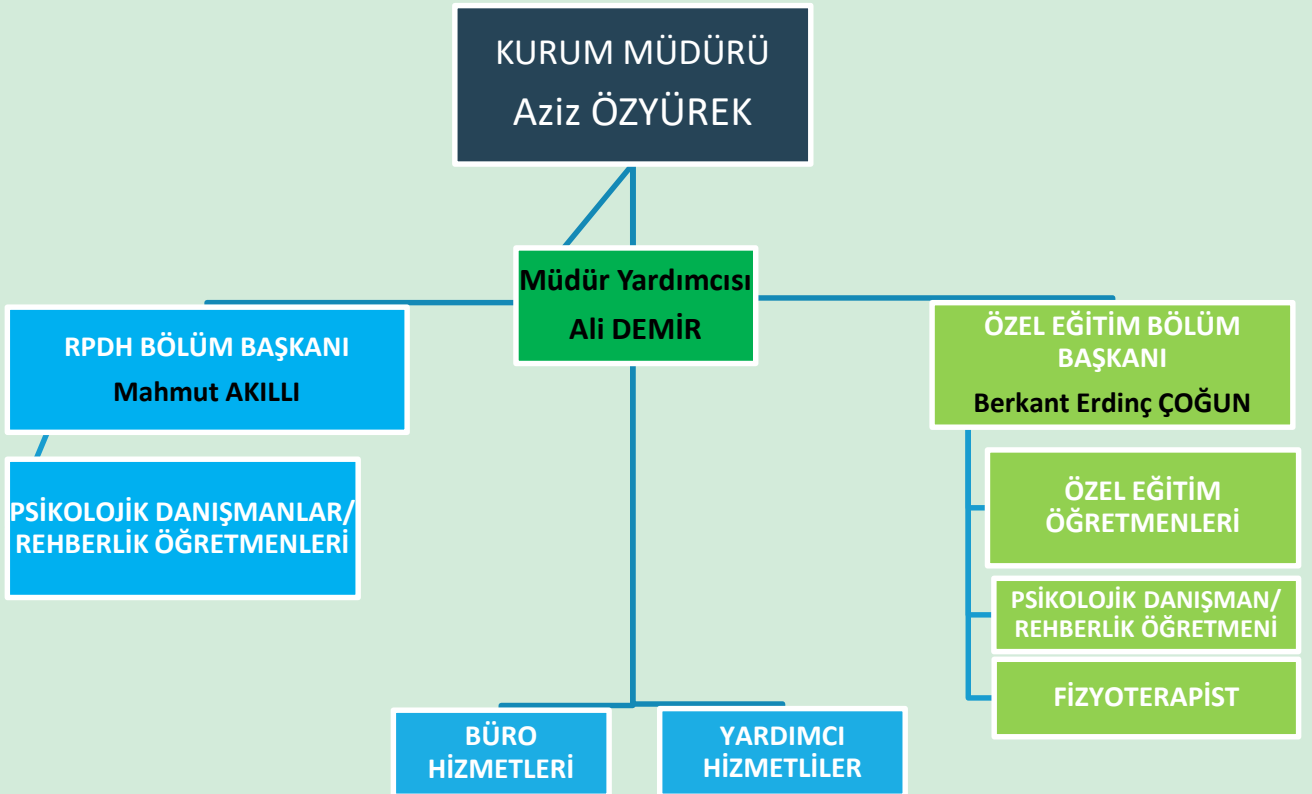
<b>I.BÖLÜM</b> .....	<b>4</b>
<b>KURUM KİMLİĞİ</b> .....	<b>4</b>
<b>TEŞKİLAT ŞEMASI</b> .....	<b>5</b>
<b>KURUMUN AMACI</b> .....	<b>5</b>
<b>VİZYONUMUZ</b> .....	<b>5</b>
<b>MİSYONUMUZ</b> .....	<b>5</b>
<b>REHBERLİK VE ARAŞTIRMA MERKEZİ (RAM) NEDİR?</b> .....	<b>6</b>
<b>REHBERLİK VE ARAŞTIRMA MERKEZİNİN GÖREVLERİ</b> .....	<b>6-7</b>
<b>II. BÖLÜM</b> .....	<b>8</b>
<b>TARİHÇE</b> .....	<b>8</b>
<b>III. BÖLÜM</b> .....	<b>9</b>
<b>A- BİNA DURUMU</b> .....	<b>9-10</b>
<b>IV. BÖLÜM</b> .....	<b>11</b>
<b>PERSONEL BİLGİLERİ</b> .....	<b>11-14</b>
<b>V. BÖLÜM</b> .....	<b>15</b>
<b>KOZAN REHBERLİK VE ARAŞTIRMA MERKEZİ'NİN HİZMET VERDİĞİ İLÇELER VE OKUL BİLGİLERİ</b>	<b>15-16</b>
<b>VI. BÖLÜM</b> .....	<b>17</b>
<b>A.REHBERLİK VE PSİKOLOJİK DANIŞMA HİZMETLERİ BÖLÜMÜNDE YAPILAN ÇALIŞMALAR</b> .....	<b>17-23</b>
<b>B.ÖZEL EĞİTİM HİZMETLERİ BÖLÜMÜNDE YAPILAN ÇALIŞMALAR</b> .....	<b>24</b>
<b>B-1. ÖZEL EĞİTİM HİZMETLERİ BÖLÜMÜ ÇALIŞMALARI VE İSTATİSTİKLERİ</b> .....	<b>244-48</b>
<b>B-2. ÖZEL EĞİTİM OKULLARI VE ÖZEL EĞİTİM SINIFLARI VE EVDE EĞİTİM İSTATİSTİKLERİ</b> .....	<b>49-54</b>
<b>VII. BÖLÜM</b> .....	<b>HATA! YER İŞARETİ TANIMLANMAMIŞ.5</b>
<b>A. KURUMUN İHTİYAÇLARI</b> .....	<b>HATA! YER İŞARETİ TANIMLANMAMIŞ.5</b>

# I.BÖLÜM

## KURUM KİMLİĞİ

- A- KURUMUN ADI** : KOZAN REHBERLİK VE ARAŞTIRMA MERKEZİ  
**B- ADRESİ** : Arslanpaşa Mah. İstiklal Sk. No:11 Kozan ADANA  
Cad.No:35/SİNOP  
**C- İLETİŞİM BİLGİLERİ**  
**Web** : <http://www.kozanram.meb.k12.tr/>  
**E-Posta** : [963849@meb.k12.tr](mailto:963849@meb.k12.tr)  
**Telefon** :(0322)515 90 26  
**Kurum Md Tel** :(0539)478 17 82  
**D- KURUM KODU** : 963849  
**E- SEVİYESİ** : A TİPİ EĞİTİM KURUMU  
**F- KURUM MÜDÜRÜ** : AZİZ ÖZYÜREK  
**G- SORUMLULUK ALANI** : KOZAN, ALADAĞ, İMAMOĞLU, FEKE, SAİMBEYLİ VE TUFANBEYLİ İLÇELERİ  
**H- BÖLÜMLERİ**  
a. İdari Bölüm  
b. Rehberlik ve Psikolojik Danışma Hizmetleri Bölümü  
c. Özel Eğitim Hizmetleri Bölümü

## TEŞKİLAT ŞEMASI



## KURUMUN AMACI

Türk Milli Eğitim Sisteminin genel amaçları çerçevesinde Merkezin çalışma alanı içindeki **Kozan, Aladağ, İmamoğlu, Feke, Saimbeyli ve Tufanbeyli İlçelerinde**; eğitimde rehberlik ve psikolojik danışma hizmetleri temelde; öğrencilerin kendilerini gerçekleştirmelerine, eğitim sürecinden yetenek ve özelliklerine göre en üst düzeyde yararlanmalarına ve gizilgüçlerini en uygun şekilde kullanmalarına ve geliştirmelerine yöneliktir. Öğrencilere yönelik olarak düzenlenen her türlü rehberlik ve psikolojik danışma ve özel eğitim hizmetleri bu amaçlar doğrultusunda bütünleştirilerek verilir.

Eğitim-öğretim kurumlarındaki rehberlik ve psikolojik danışma hizmetlerinin etkin ve verimli bir şekilde yürütülmesine ilişkin gerekli her türlü çalışmalarla birlikte **Kozan, Aladağ, İmamoğlu, Feke, Saimbeyli ve Tufanbeyli İlçelerinde**; özel eğitim gerektiren bireylerin tanınmaları ve bu bireylere yönelik rehberlik ve psikolojik danışma hizmetlerini yürütmek.

## VİZYONUMUZ

Kurum olarak Özel Eğitim ve Rehberlik ve Psikolojik Danışma Hizmetleri alanında; inceleme ve tanılamada güvenilir, yöneltme ve yönlendirmede etkin, bilgilendirmede yetkin bir kurum olmayı hedefliyoruz.

## MİSYONUMUZ

Özel eğitim, rehberlik ve psikolojik danışma hizmetleri alanında gereksinimi olan öğrenci ve aile bireylerine inceleme, tanılama, bilgilendirme yöneltme ve yönlendirme hizmeti sağlamak.

## İLKE ve DEĞERLERİMİZ

1. İşimizi DOĞRU yapmaya özen gösteriyoruz.
2. GÜVENİLİRLİĞİ yitirmemek için uğraşyoruz.
3. Mesleki uygulamalarımızı ÜLKE SEVGİSİ ile birleştiriyoruz.
4. Mesleğimizi yaparken EŞİT ve TARAFSIZ olmaya çalışıyoruz.
5. Danışana karşı SORUMLULUK duyuyoruz.
6. Tam BİLGİLENDİRME HAKKINA SAYGI duyuyoruz.
7. YETKİNLİK ve YETERLİLİĞE önem veriyoruz.
8. MAHREMİYETE SAYGI duyuyoruz.
9. İNSANA ve ÜLKEMİZE KARŞI SORUMLULUK duyuyoruz.
10. ZAMANI dikkatli kullanıyoruz.

Bu ilkeler doğrultusunda; içinde bulunduğumuz DÜNYA, yaşadığımız ÜLKE ve ilişkide bulunduğumuz İNSAN en büyük DEĞERİMİZDİR.

## Rehberlik ve Araştırma Merkezi (RAM) Nedir?

Eğitim-öğretim kurumlarındaki Rehberlik ve Psikolojik Danışma hizmetlerinin Kozan, Aladağ, İmamoğlu, Feke, Saimbeyli ve Tufanbeyli İlçeleri genelinde etkin ve verimli bir şekilde yürütülmesine ilişkin gerekli tüm çalışmalarla birlikte Kozan, Aladağ, İmamoğlu, Feke, Saimbeyli ve Tufanbeyli İlçelerindeki özel eğitim gerektiren bireylerin tanılanmaları, engel durumlarına uygun eğitim ortamlarına yönlendirilmeleri ve bu bireylere yönelik Rehberlik ve Psikolojik Danışma hizmetlerini yürütmekle görevli kurumdur.

## REHBERLİK VE ARAŞTIRMA MERKEZİNİN GÖREVLERİ

Rehberlik ve Araştırma Merkezlerinin amaç ve görevleri Milli Eğitim Bakanlığı Özel Eğitim Hizmetleri Yönetmeliği ve Milli Eğitim Bakanlığı Rehberlik ve Psikolojik Danışma Hizmetleri Yönetmeliği ile belirlenmiştir.

Buna göre:

- Özel eğitim gerektiren bireyler ile ilgili olarak sorumluluk alanı içerisinde eğitsel tanılama izleme, değerlendirme ve yerleştirme işlemlerini yapar,
- Okullarımızda çeşitli nedenlerle normal eğitim programını sürdürmekte ve öğrenmekte güçlük çeken öğrencilerin başarısızlık nedenlerini zekâ taramaları ve bireysel incelemeler ile araştırır,
- Başarısızlık nedenlerini ortaya koyarak öğrenci için en iyi eğitim ortamını önerir,
- Okul ve meslek seçimlerinde öğrencilere rehberlik yapar,
- Davranış problemi olan çocuklar için danışma terapileri uygular ve sonuçlarını değerlendirir,
- Özel eğitim okullarına gidecek öğrencilerin işlemlerini yürütür ve İlçe Özel Eğitim Kuruluna yerleştirme önerisini sunar,
- Özel Eğitim Değerlendirme Kurulunu kurar ve çalışmalarını destekler,
- İlçe Özel Eğitim Kurulunda görev alır ve bu görevleri yerine getirirken aynı zamanda danışmanlık hizmetlerini de yürütür,
- Bireyselleştirilmiş eğitim programı uygulanacak özel eğitim gerektiren bireyler için eğitim programı hazırlanmasında özel eğitim sınıf öğretmenine yardımcı olur,
- İlçe Rehberlik Çerçeve Programını hazırlar ve okullara dağıtımını sağlar,
- Okullardan yılsonu gelen Rehberlik Çalışma Raporlarını değerlendirir ve bir rapor halinde İlçe Milli Eğitim Müdürlüğüne sunar,
- Her yıl en az iki kez toplanan İl Özel Eğitim Kurulu ve Rehberlik ve Psikolojik Danışma Hizmetleri İl Danışma Kurulu toplantılarına katılır,
- Yakın çevresinde bulunan üniversite ve diğer eğitim kurumları ile araştırmalar yapar ve sonuçlarını değerlendirir.
- Rehber öğretmen, öğretmen ve öğrencilere gerektiğinde rehberlik hizmeti verir.
- Okul ve kurumlara ihtiyaçları doğrultusunda seminerler düzenler.

## REHBERLİK VE ARAŞTIRMA MERKEZİ (RAM) HANGİ HİZMETLERİ YAPIYOR?

### ÜCRETSİZ OLARAK,

Hizmet bölgemiz 6 ilçede

1. müşavirlik,
2. planlama, koordinasyon,
3. araştırma, proje,
4. adli danışmanlık,
5. danışmanlık tedbiri,
6. eğitim tedbiri,
7. öğrenci ve yetişkin için psikolojik danışma,
8. Bursluluk ve LGS sınavı sınav tedbir işlemleri,
9. LGS ve YKS sınav tercih danışmanlığı,
- 10.LGS ve YKS tercih merkezi,
- 11.her türlü bağımlılık, kaygı, korku, akran zorbalığı vb. konularda eğitim, kurs, seminer,
- 12.yangın, sel, deprem, kaza, vefat, intihar gibi durumlarda krize müdahale ve psikolojik destek,
- 13.diğer kurum çalışanlarına eğitim,
- 14.üstün zekalı tanılama,
- 15.engelli tanılama,
- 16.destek eğitimi önerme/önermeme,
- 17.kaynaştırma,
- 18.evde eğitim,
- 19.destek eğitim odası,
- 20.EÇEB(0-36 ay erken çocukluk eğitim birimi),
- 21.özel eğitim sınıfı,
- 22.özel eğitim okulu önerme/önermeme,
- 23.bilsem 2. aşama genel yetenek sınavlarını yapma,
- 24.özel rehabilitasyon eğitimi önerme/önermeme,
- 25.1. sınıf kaydını 1 yıl erteleme/ ertelememe vb. faaliyetleri yürütmektedir.

# II. BÖLÜM

## TARİHÇE

### KOZAN REHBERLİK VE ARAŞTIRMA MERKEZİ

Kurumumuzun ilk açılışı 2005 yılında Sağlık Meslek Lisesi(Şu andaki Sis MTAL) binasındadır.

2015 yılına kadar Ticaret Lisesinin (Şu andaki Ramazanoğlu MTAL) 1. katında, 2015 ten günümüze kadar ve halen eski İstiklal İlkokulunun 1911 yılı yapımı tarihi binasında faaliyetlerine devam etmektedir.

Kurumumuz Milli Eğitim Bakanlığına bağlı öğrencisi olmayan, **randevu alınarak gelinen** sistem (<https://ramdevu.meb.gov.tr/default.aspx>) ile çalışan ve hafta içi memur mesaisi (08:30-12:30/ 13:00-17.00 arası) yapan **TÜM HİZMETLERİNİ ÜCRETSİZ OLARAK VEREN** resmi devlet kurumudur.

Kurumumuz halk arasında eski Kozan diye tabir edilen mahallelerden Arslanpaşa Mahallesinde Kozan Hamamının güney doğusunda Türk Hava Kurumunun hemen doğu yanında bitişiğinde bulunmaktadır.

Hizmet Bölgemiz,

1-Aladağ,2-İmamoğlu,3-Kozan,4-Feke,5-Saimbeyli ve 6-Tufanbeyli den oluşan kuzey Adana'da yer alan 6 ilçedir.

Altı ilçe toplamında 6827 km<sup>2</sup> Yüz ölçüm alanına sahip, geniş alanda ve dağınık yerleşimin olduğu, coğrafi olarak da çoğunlukla dağlık ve engebeli bir sahada, **284 resmi devlet okulu+4ÖZEL SEKTÖR OKULU(1 ANAOKULU, 1 İLKOKUL+ORTAOKUL, 1 ANADOLU LİSESİ+ 1 MTAL) TOPLAM 288 OKUL, 44154 öğrencinin de içinde yer aldığı 225.356 nüfusa hizmet vermektedir.**

Bu ilçelerdeki yetişkin vatandaşlara ve okullarındaki öğrencilere Özel Eğitim, Psikolojik Danışma ve Rehberlik Hizmetleri alanında çalışmalarını yürütmektedir. Merkezimiz Rehberlik ve Psikolojik Danışma, özel eğitim hizmetlerini programlamak, organize etmek ve psikolojik yardım hizmetleri vermek, bireysel inceleme, özel eğitime muhtaç bireylerin tespiti, tanılama ve yerleştirme hizmetlerini gerçekleştirmek üzere faaliyet gösterir.



# III. BÖLÜM

## A- BİNA DURUMU

### a) Binanın Özellikleri :

b) Kurumumuzun binası 1911 yapımı tarihi taş eski İstiklal İlkokulu binasıdır. Binamız Tarihi Büyük Cami ve Kozan Hamamı Civarında, Türk Hava Kurumu Kozan Şubesinin doğusunda eski kozan olarak adlandırılan yerde hizmet vermektedir.

### c) KOZAN RAM'A EN KISA YOLDAN NASIL GİDERİM (ULAŞIM)?

SAİMBEYLİ CADDESİ ÜZERİNDEN BANKALARA DOĞRU GİDERKEN CERREFOURSA MARKETİ GEÇİNCE İLK SOLA ÇEVİK SOKAĞA DÖNÜLÜR, 450 METRE DÜZ DEVAM EDİLİR,

TRAFİK IŞIKLARI GEÇİLEREK KADIRLI CEYHAN YOLUNA ÇIKILIR, 100 METRE SONRA KAYHAN BÜFEDEN SAĞA İSMET ATLI SOKAĞA DÖNÜLÜR. 50 METRE SONRAKURUMUMUZ SAĞDADIR. CARREFOURSA MARKETLE KURUMUMUZ ARASI YAKLAŞIK 700 METREDİR.

### d) Fiziki Durum :

Müdür Odası	: 1
Müdür Yardımcısı Odası	: 1
PDR Odası	: 2
Özel Eğitim Odası	: 2
Memur Odası	: 1
Test Odası	: 3
Bekleme Salonu	: 2
Eğitim Araçları Odası	: 0
Danışma Odası	: 0
Grup Çalışma Odası	: 0
Gözlem Odası	: 0
Oyun Odası	: 0
Arşiv-Depo	: 1
Mutfak-Kurul Odası-	
Öğretmenler Odası	: 1
Kazan Dairesi	: 0
Hizmetli Odası	: 1
Tuvaletler	: 3
Taşınma Yılı	: 2015 Yılı
Isınma Şekli	: Klima
Bina Yeterlilik Durumu	: Yetersiz

e) Bahçenin durumu :Bahçe taş duvar ile çevrilmiş ve bahçesi domino taş döşeme sistemi ile döşenmiş, çevre düzenlemesi yapılmıştır.

Bahçenin 2. Kısmı kurum otoparkı olarak kullanılmaktadır.

**f) Eğitim Teknolojileri Durumu:**

<b>Araç – Gereç Durumu</b>	<b>Mevcut Sayı</b>	<b>İhtiyaç</b>
<b>Masaüstü Bilgisayar</b>	17	
<b>Yazıcı</b>	6	
<b>Tarayıcı</b>	1	
<b>Fotokopi</b>	2	
<b>Televizyon</b>	1	
<b>Video</b>	-	
<b>Faks</b>	-	
<b>Baskı makinesi</b>	-	
<b>Projeksiyon</b>	1	
<b>DVD/VCD Oynatıcı</b>	-	
<b>Dizüstü Bilgisayar</b>	2	
<b>Kamera</b>	-	
<b>Fotoğraf Makinesi</b>	-	
<b>Çok fonksiyonlu (Yazıcı-Tarayıcı-Faks-Fotokopi)</b>	-	

# IV. BÖLÜM

## PERSONEL BİLGİLERİ

<b>YÖNETİCİ SAYISI</b>	: 1 Müdür, 1 Müdür Yardımcısı
<b>ÖĞRETMEN SAYISI</b>	: 14 Öğretmen, (6 Psikolojik Danışman/Rehberlik Öğretmeni, 8 Özel Eğitim Öğretmeni)
<b>DİĞER ÇALIŞAN YAYISI</b>	: 1 Fizyoterapist
<b>MEMUR SAYISI</b>	: 2 Memur
<b>HİZMETLİ SAYISI</b>	: 6 Hizmetli

Okullarda çalışacak öğretmen normu öğrenci sayısına göre belirlenirken, Kurumumuzda çalışacak personel normu hizmet verdiğimiz 6 ilçeden oluşan bölge nüfusuna göre belirlenmektedir.

Kurumumuzun hiyerarşik yapısı, yukarıdan aşağı olarak 1 Müdür, 1 Müdür Yardımcısı ve iki bölümden oluşuyor.

1-Rehberlik ve Psikolojik Danışma Hizmetleri Bölümü: Bölüm Başkanının emrinde 4 Psikolojik Danışma Uzmanı, (4 Öğretmenle 6 ilçede rehberlik öğretmeni olmayan 206 okula ve rehberlik öğretmeni olan 82 adet okula da müşavirlik hizmeti verilmeye gayret edilmektedir.

2-Özel Eğitim Bölümü: Bölüm Başkanının emrinde 7 Özel Eğitim Uzmanı, 1 Psikolojik Danışma Uzmanı, 1 Fizyoterapist'ten oluşuyor.

Ayrıca 2 memur(1 tanesi geçici görevli,1 tanesi engelli) ve 1 engelli hizmetli, 2 sürekli işçi(1 tanesi engelli), 1 696 KHk geçici işçi ve 2 İUP(işgücü uyum programı) işçisi görev yapmaktadır.

**Hizmet verdiğimiz bölgenin nüfusu 225000 i geçtiğinden 1 tane yeni Psikolojik Danışman/Rehberlik Öğretmeni normu talep edilmiştir.**

Kurumumuzda çalışan Özel Eğitim Öğretmenleri ve Psikolojik Danışman/Rehberlik Öğretmenlerden: 2 tanesi Leiter (Leiter Uluslararası Performans Testi) zeka testörü, 2 tanesi ASİS(Anadolu-Sak Zeka Ölçeği) zeka testörü, 2 tanesi WNV(Wechsler Nonverbal Yetenek testi) zeka testörü, 1 tanesi özel öğrenme güçlüğü testörü, 1 tanesi yapay zeka(TUZO-Türk Ulusal Zeka Testi) testörü (eğitimi devam ediyor) olarak eğitim almış ve bu görevleri yapmaktadır.

**Olmak üzere toplam 24 çalışanimizla hizmet vermekteyiz.**

## a-REHBERLİK VE PSİKOLOJİK DANIŞMA HİZMETLERİ BÖLÜMÜ ÖĞRETMENLERİ

SIRA NO	ÖĞRETMENLER	BRANŞLAR	BÖLÜM
1	Mahmut AKILLI	Psikolojik Danışman/Rehberlik Öğretmeni	Rehberlik ve Psikolojik Danışma Hizmetleri Bölüm Başkanı
2	Ali BAYSUNGUR	Psikolojik Danışman/Rehberlik Öğretmeni	Rehberlik ve Psikolojik Danışma Hizmetleri Bölüm Üyesi
3	Mehmet Feyzi SEZEN	Psikolojik Danışman/Rehberlik Öğretmeni	Rehberlik ve Psikolojik Danışma Hizmetleri Bölüm Üyesi
4	Gökçe Han BALCIOĞLU	Psikolojik Danışman/Rehberlik Öğretmeni	Rehberlik ve Psikolojik Danışma Hizmetleri Bölüm Üyesi
5	Fatma KIBRIS	Psikolojik Danışman/Rehberlik Öğretmeni	Rehberlik ve Psikolojik Danışma Hizmetleri Bölüm Üyesi
6	.....	Psikolojik Danışman/Rehberlik Öğretmeni	Rehberlik ve Psikolojik Danışma Hizmetleri Bölüm Üyesi

## b-ÖZEL EĞİTİM HİZMETLERİ BÖLÜMÜ ÖĞRETMENLERİ VE DİĞER ÇALIŞANLARI

SIRA NO	ÖĞRETMENLER	BRANŞLAR	BÖLÜM
1	Berkant Erdiñ ÇOĞUN	Özel Eğitim Öğretmeni	Özel Eğitim Hizmetleri Bölüm Başkanı
2	Arif DAĞLI	Özel Eğitim Öğretmeni	Özel Eğitim Bölümü Üyesi
3	İsmail ALTUNTAŞ	Özel Eğitim Öğretmeni	Özel Eğitim Bölümü Üyesi
4	Hilal ÖLMEZ	Özel Eğitim Öğretmeni	Özel Eğitim Bölümü Üyesi
5	Mustafa AKTAMIŞ	Özel Eğitim Öğretmeni	Özel Eğitim Bölümü Üyesi
6	Kadir UÇAR	Psikolojik Danışman/Rehberlik Öğretmeni	Özel Eğitim Bölümü Üyesi
7	Meftune İNCE	Özel Eğitim Öğretmeni	Özel Eğitim Bölümü Üyesi
8	Özkan UÇAR	Özel Eğitim Öğretmeni	Özel Eğitim Bölümü Üyesi
9	Derya ÇOLAK	Özel Eğitim Öğretmeni	Özel Eğitim Bölümü Üyesi
10	Ayşe Dilan SESLİ	Fizyoterapist	Özel Eğitim Bölümü Üyesi

## c-DİĞER PERSONELLER

1	Bekir Ertuğrul UYGUN	Memur	Kadrolu(Engelli)
2	İsmail AKSOY	Memur	Geçici Görevli
3	Zeynep YAVUZ	Hizmetli	Geçici Görevli(Engelli)
4	Bayram GÖÇER	Sürekli işçi	Kadrolu
5	Cahit ÇABUK	Sürekli işçi	Kadrolu(Engelli)
6	Gülhan KOCATÜRK	696 KHK Geçici işçi	Kadrolu
7	Zübeyda YILDIZ	Geçici Temizlik Personeli	İUP(İşgücü Uyum Programı)
8	Selver TUNA	Geçici Temizlik Personeli	İUP(İşgücü Uyum Programı)

# V. BÖLÜM

## KOZAN REHBERLİK VE ARAŞTIRMA MERKEZİ'NİN HİZMET VERDİĞİ İLÇELER VE OKUL BİLGİLERİ

### A. İLÇELER

Kozan Rehberlik ve Araştırma Merkezinin sorumlu olduğu ilçeler: **Merkez** olarak Kozan İlçesi ve Aladağ, İmamoğlu, Feke, Saimbeyli ve Tufanbeyli ilçeleridir.



- ▶ Kozan Rehberlik ve Araştırma Merkezi, Adana İli Merkez Sarıçam ilçesi sınırından itibaren Niğde, Kayseri, Kahramanmaraş ve Osmaniye illeri ile çevrili alanda
- ▶ Adananın kuzey kısmında yer alan yer alan 6(altı) ilçeye hizmet vermektedir. Hizmet verilen ilçelerin yüzölçümü okul sayısı ve öğrenci sayısı ve bölgenin toplam nüfus sayısı:
- ▶ ALADAĞ İLÇESİ: Yüzölçümü 1.347 km<sup>2</sup> alanda, 36 okul 2697 öğrenci,
- ▶ İMAMOĞLU İLÇESİ: Yüzölçümü 424 km<sup>2</sup> alanda, 37 okul 5430 öğrenci,
- ▶ KOZAN İLÇESİ: Yüzölçümü 1690 km<sup>2</sup> alanda, 141 okul 29074 öğrenci,
- ▶ FEKE İLÇESİ: Yüzölçümü 1227 km<sup>2</sup> alanda, 25 okul 2182 öğrenci,
- ▶ SAİMBEYLİ İLÇESİ: Yüzölçümü 1175 km<sup>2</sup>, 24 okul 1877 öğrenci,
- ▶ TUFANBEYLİ Yüzölçümü 964 km<sup>2</sup> alanda, 21 okul 2894 öğrenci
- ▶ TOPLAMDA: 6827 km<sup>2</sup> Yüz ölçüm alanına sahip, geniş alanda ve dağınık yerleşimin olduğu, coğrafi olarak da çoğunlukla dağlık ve engebeli bir sahada,
- ▶ **altı ilçede toplam, 284 resmi devlet okulu+4ÖZEL SEKTÖR OKULU(1 ANAOKULU, 1 İLKOKUL+ORTAOKUL, 1 ANADOLU LİSESİ+ 1 MTAL) TOPLAM 288 OKUL, 44154 öğrencinin de içinde yer aldığı 225.356 nüfusa hizmet vermektedir.**

- ▶ **KOZAN REHBERLİK VE ARAŞTIRMA MERKEZİ (RAM) HİZMET BÖLGESİNDE KAÇ ÖZEL EĞİTİM OKULU/SINIFI VAR?**
- ▶ 2010 yılında hizmet bölgemiz olan 6 ilçeden sadece Kozan da Gazi ilkokulunda bir tane özel eğitim sınıfı varken ve hiç özel eğitim okulu yokken günümüzde 14 yıl sonra Hizmet alanımızdaki 6 ilçede çeşitli engel alanlarında toplam 66 özel eğitim sınıfı bulunmaktadır.
- ▶ Aladağ, Feke ve Saimbeyli de sadece ilkokul ve ortaokul düzeyinde,
- ▶ Kozan ve İmamoğlu ve Tufanbeyli de ise ilkokul, ortaokul ve lise düzeyinde özel eğitim sınıflarımız bulunmaktadır.
- ▶ Hizmet bölgemizdeki 6 ilçeden sadece Kozanda 2015 yılından sonra yapılan 2 Özel eğitim Anaokulu, 1 Özel Eğitim İlkokulu+Ortaokulu(Özel Eğitim Uygulama Okulu 1.ve 2. Kademe) bulunmaktadır.
- ▶ Hizmet alanımızdaki diğer ilçelerde özel eğitim okulu bulunmamaktadır.

**KOZANDA LİSE SEVİYESİNDE ÖZEL EĞİTİM OKULUNA (Hafif Düzey Zihinsel Engelliler için özel eğitim meslek okuluna) ve Lise Düzeyi orta-ağır zihinsel engellilerin ve orta-ağır otizmliilerin gidebileceği ÖZEL EĞİTİM UYGULAMA MERKEZİ III. KADEME OKULU'na ÇOK ACİLEN İHTİYAÇ BULUNMAKTADIR.**



# VI. BÖLÜM

## YAPILAN ÇALIŞMALAR

### A. REHBERLİK VE PSİKOLOJİK DANIŞMA HİZMETLERİ BÖLÜMÜ

- a. Bireysel ve Grupla Psikolojik Danışmanlık Hizmetleri
- b. Çocuk, Ergen ve Yetişkin Danışmanlığı,
- c. LGS ve YKS Tercih Danışmanlığı
- d. Öğrenci Koçluğu
- e. Meslek Danışmanlığı
- f. Rehber öğretmeni olmayan okullara seminer çalışmaları

#### **Rehberlik ve Psikolojik Danışma**

Okulda başarı ve akademik gelişme, bireysel ve toplumsal ilişkiler, kişisel, eğitsel ve meslekî gelişim alanlarında, grupla veya bireysel olarak öğrencilere, ihtiyaçlarını karşılamaları, sorunlarını gidermeleri için yapılan sistemli ve profesyonel bir yardım süreci ve hizmetleridir.

Rehberliğin çalışma alanları üç ana başlıkta toplanmaktadır:

#### **1-Mesleki Rehberlik**

- a)Bireysel
- b)Grupla

#### **2-Eğitsel Rehberlik**

- a)Bireysel
- b)Grupla

#### **3-Psikolojik Danışma**

- a)Bireysel
- b)Grupla

### **Eđitsel Rehberlik**

Her đrenciye, kendine zg yetenek, ilgi, meslek deęer, bařarı ve motivasyonu oranında eđitim-đretim uygulamalarıyla uyum saęlaması, zelliklerine ve geliřimine uygun programlara ynelmesi iin gerekli hizmetler verilir.

Bu hizmetler;

a) đrencileri okula, okuldaki alanlara, eřitli etkinliklere, yeni durumlara alıřtırma ve ynlendirme,

b) đrencilerin etkili đrenme ve alıřma becerileri geliřtirmelerine yardım etme,

c) đrencilerin motivasyonlarını destekleme ve artırma,

d) zelliklerine uygun st đrenim kurumlarına ynlendirme olarak ele alınır.

### **Meslek Rehberlik**

Eđitim srecinde her đrenciye; meslek tercih yapması, kendine uygun mesleęe ynelmesi, iř yařamına ve mesleęe hazırlanması iin gerekli rehberlik ve psikolojik danıřma hizmetleri verilir.

Bu hizmetlerde ařaęıdaki hususlar temel alınır:

a) Hizmetler bir sre olarak ele alınır, okul ncesi eđitim ve ilkđretimin bařlaması ile birlikte bu hizmetler verilir.

b) Hizmetlerde đrencinin iinde bulunduęu geliřim dnemi ve bireysel zellikleri dikkate alınır.

c) đrenciye ve velisine; đrencinin zellikleri, iř dnyası, meslekler ve bunları edinme yollarına iliřkin gncel bilgiler sistemli olarak aktarılır.

d) đrenci, bir meslek alam veya mesleęi seme baskısı altında bırakılmaz.

### **Bireysel Rehberlik**

đrencinin bireysel ve sosyal geliřimini desteklemek, duygusal sorunlarında yardımcı olmak zere gerekli rehberlik ve psikolojik danıřma hizmetleri verilir. Bu hizmetlerde ařaęıdaki hususlar temel alınır:

a) đrencilerin davranıř, duygu, dřnce ve tutumlarına karřı duyarlılık gsterilerek gizlilik ilkesine zellikle dikkat edilir.

b) Bireysel rehberlik etkinliklerinde đrencilerin kendilerine iliřkin farkındalık dzeyini ykseltmelerine yardım edilir.

c) đrenci herhangi bir sorun ifade ettięinde, bu alanda psikolojik danıřmanın vereceęi hizmet, đrencinin sorununu onun adına zmesi anlamına gelmez.

d) Öğrenci, sorununu çözme sorumluluğunu üstlenmek durumundadır. Psikolojik danışman, öğrenciyi sorununu çözme çabasında, alanın bilimsel yöntemlerine göre destekler.

e) Psikolojik danışma uygulamalarında, uygulamacının psikolojik danışma formasyonuna sahip olması esastır.

f) Bireysel rehberlik; öğrencilerin sorunlarına yardımın yanı sıra, onların kişilik ve sosyal gelişimlerine ve olgunlaşmalarına destek olmayı ve bu amaca yönelik düzenlenmiş bireysel ve grup etkinliklerini de içerir.

### **Bireyi Tanıma**

Eğitsel, meslekî ve bireysel rehberlik hizmetlerinin sistemli, sağlıklı ve öğrencinin özellik ve gereksinimlerine uygun şekilde verilebilmesi için bireyi tanıma çalışmaları yürütülür.

Bu çalışmalarda aşağıdaki konulara dikkat edilir:

a) Öğrencinin yetenek, ilgi, istek, meslekî değer, başarı gibi bireysel özellikleri ile sosyal, kültürel özellikleri olabildiğince çok boyutlu olarak ele alınır.

b) Bilgilerin toplanmasında, değerlendirilmesinde ve kullanılmasında bilimsel standartlara uyulur.

c) Bu çalışmalarda uygulanan ölçme aracı, yöntem ve tekniklerin kullanılması bir amaç değil araçtır.

d) Bireyi tanıma çalışmalarında temel amaç; öğrencinin kendini tanımasıdır. Öğrenci hakkında elde edilen bilgiler, onun gelişimini desteklemek için kullanılır.

e) Bireyi tanıma çalışmaları bir süreç dâhilinde yürütülür.

f) Elde edilen bilgiler bütünleştirilerek değerlendirilir.

### **Grup Rehberliği Etkinlikleri**

Eğitsel ve mesleki rehberlik ile öğrencilerin bireysel ve sosyal gelişimlerine yönelik olarak grupla rehberlik etkinlikleri düzenlenir. Bu etkinlikler; öğrencilerin gelişimsel gereksinimlerini de karşılayacak şekilde bilimsel standartlara uygun olarak programlanır, uygulanır, değerlendirilir ve geliştirilir.

Grup rehberlik etkinliklerinden, bilgi verme gibi, uygulanması özel uzmanlık gerektirmeyenler, rehberlik saatlerinde sınıf rehber öğretmenlerince uygulanabilir. Söz konusu etkinliklerden uygulanması, alanında teknik beceri ve uzmanlık gerektirenler ise psikolojik danışmanlar tarafından uygulanır.

İlçemiz Kozan'da Şabanata İlkokulu bünyesinde grup rehberliği için ayrıca Grup rehberlik Odası bulunmaktadır.

## **Öğretim Kademelerine Göre Rehberlik ve Psikolojik Danışma Hizmetleri**

Okul öncesi eğitim ve ilköğretimde hizmetler genel olarak; öğrencinin kendisi, öğretmeni/öğretmenleri ve ailesi tarafından yetenek, beceri ve diğer özelliklerinin fark edilmesine, öğrencinin yetiştiği ortamın iyileştirilmesine, bireysel ve sosyal gelişimlerinin desteklenmesine, etkili öğrenme ve çalışma becerileri ile motivasyonlarının artırılmasına, ilköğretim sonrası eğitime ve orta öğretime devam edemeyecekler için mesleğe yönlendirmeye yöneliktir.

Orta öğretimde ise hizmetler genelde; üst öğrenime, meslek alanlarına ve mesleğe yönelmede, etkili öğrenme ve çalışma becerileri geliştirmede, meslekler ve gerektirdiği özellikler ile meslek ve çalışma yaşamı konusunda bilinçlendirmede, bireysel özelliklerini değerlendirip farkındalık düzeyini geliştirmede, bireysel ve sosyal gelişimin sürdürülüp yetişkin yaşamına hazırlanmada yoğunlaşır. Orta öğretimdeki hizmetlerde okul türlerine göre gerekli uyarlamalar yapılır. Yaygın eğitimdeki rehberlik ve psikolojik danışma hizmetleri genelde kursiyerlerin mesleğe ve işe yönlendirilmesini, iş yaşamına hazırlığı, bireysel ve sosyal gelişimlerinin desteklenmesini kapsar.

Örgün ve yaygın eğitimdeki rehberlik ve psikolojik danışma hizmetlerinde, sorunlara erken müdahale ve Özellikle sorunun oluşmamasına yönelik gelişimsel, koruyucu yaklaşım esastır.

### **Yönlendirmede Rehberlik ve Psikolojik Danışma Hizmetleri**

Yönlendirmedeki rehberlik ve psikolojik danışma hizmetlerinde; eğitsel, meslekî, bireysel rehberlik ile bireyi tanıma uygulamalarının ve sonuçlarının öğrencinin yönlendirilmesi için kendisine ve velisine yardımcı olacak şekilde bütünleştirilmesi esastır. Bu bütünleştirmede öğrencinin gelişimsel, bireysel özellikleri ve gereksinimleri göz önünde bulundurulur.

Yönlendirmede rehberlik ve psikolojik danışma birimlerinin karar ve önerileri, öğrencinin ve velisinin kararının gerçekçi olması yönünde seçenekleri gösterici ve öneri niteliğindedir, öğrenci ve veli, kararlarının sorumluluğunu üstlenmek durumundadırlar.

**2023-2024 Eğitim öğretim yılında;**

## **KOZAN RAM REHBERLİK BÖLÜMÜ 2023-2024 YIL SONU ÇALIŞMA RAPORU**

1.Genel Hedef: Psikolojik Sağlık

2.Yerel Hedef: Sınır Koyma

Kozanda normu olup ta rehber öğretmeni olmayan okul yoktur. Bundan dolayı da bir okulda birden fazla rehber öğretmeni olan okullardan ikinci okul görevlendirilmesi yapılmamıştır. Kozan da normu olmayan okullar ise 8 tane olup Yavuz Sultan Selim İlkokulu, Arslanpaşa İlkokulu, Mareşal Fevzi Çakmak İlkokulu, İnkılap İlkokulu, Güneri İlkokulu ve Şehit Ali Bulduk Ortaokulu, Hacımırzalı İlkokulu ve Gazi İlkokulu/Ortaokulu şeklindedir.

Kozan Merkezde 7 Anaokulu, 9 İlkokulu,13 Ortaokulu, 14 Lise, 1 MESEM, 1 BİLSEM,1 Halk Eğitim, 1 Özel Eğitim Uygulama Okulu,1 tane İlçe Milli Eğitim Müdürlüğü, 1 RAM, 2 tanede Özel okul bulunmaktadır.

Bu okullarda ve kurumlarda toplam 84 Rehber Öğretmen/Psikolojik Danışman çalışmaktadır.

Bu yıl kurumumuzdan hizmet içi eğitime katılanlar:

Mehmet Feyzi SEZEN: Grupla Psikolojik Danışma Ankara

Ali BAYSUNGUR: OBM İstanbul

Gökçe Han BALCIOĞLU: TUZÖ Eğitimi Ankara

Kadir UÇAR: WNV Eğitimi Diyarbakır

Mahmut AKILLI, Gökçe Han BALCIOĞLU, Ali BAYSUNGUR, Kadir UÇAR: Deprem Bölgesinde Göreve Yeni Başlayan Öğretmenlere Yönelik Uyum Eğitimi konularında Mersin de Hizmet içi eğitimi almışlardır.

Ayrıca okullarımızdan Arif KÜÇÜK Mehmet Akif Ersoy Lisesi, Orhan KÜTÜKOĞLU Fatih Anadolu Lisesi ve İmamoğlu Cumhuriyet İlkokulunda görev yapan arkadaşlarımızda farklı konularda hizmet içi eğitimlere katılmışlardır.

Ağustos ayı itibarı ile tercih süreci YKS ve LGS ile yıla başlamış olup bizde tatil olayı pek olmadığı için süreç başlamıştır.

İl danışma kurulunda alınan karar gereği Adana İli Yerel Hedef SINIR koyma olmuştur. Konuyla ilgili afiş, broşür, sunum vb. konularında anaokulu, ilkokulu, ortaokul ve lise kademelerinde öğrenim gören öğretmenlere, öğrencilere ve velilere yönelik eğitim içeriği hazırlandı. Hazırlanan içerikler il Milli Eğitim Müdürlüğü'nün ve kurumumuzun sitesinde yayınlanmıştır.

Okul erteleme amaçlı bölüme gelen öğrenci ve velilerine yönelik bireysel incelemeler gerçekleştirildi. Yaklaşık Olarak: 70 üzeri

Eylül ayı itibarı ile bölümümüzün rehberlik yıllık planı hazırlanmış çalışmalara başlanmıştır.

Plan içerisinde yerel bir proje olan Rehberlik Hizmetleri İklimi Projesi hazırlanmış olup uygulamaya konulmuştur.

Bilim ve Sanat Merkezi Öğrenci Velilerinin Sosyo- Ekonomik, Kültürel Ve

Demografik Yapılarının İncelenmesi konulu araştırma uygulamaya

konulmuştur.

[İlçemize İlk Atama İle Gelen Psikolojik Danışman ve Rehber Öğretmenlerimize Eğitim Toplantısı Yaptık](#) yaklaşık 12 kişi

Eylül ayında rehber öğretmen olmayan okulların rehberlik hizmetleri yürütme kurulu toplantılarına katılım sağlanmıştır. Özellikle normu olmayan okullar ve talep eden okullar.

Eylül ayında seminer döneminde rehberlik normu olmayan okulların öğretmenlerine yönelik Eğitimde Dijitalleşmenin Psikolojik ve Sosyal Etkileri konulu seminer düzenlenmiştir. Yaklaşık 240 kişi

Eylül ayında Deprem Bölgesinde Göreve Yeni Başlayan Öğretmenlere Yönelik Uyum Eğitimi konulu 5 günlük hizmet içi eğitim verilmiştir. Yaklaşık 100 kişi

2023-2024 Sene Başı Rehberlik ve Psikolojik Danışma Toplantısı Çukurova Üniversitesinden Doç. Dr. Sayın Oğuzhan KIRDÖK Hocamızın 'Okulda Psikolojik Sağlamlık' konulu Semineri gerçekleştirildi. Yaklaşık 105 kişi

Ekim ayında okullarda rehber öğretmenleri tarafından hazırlanan rehberlik yıllık çerçeve planları ile ilgili geri bildirimde bulunuldu. Yaklaşık 43 okul sorumluluk bölgemizde bulunan diğer ilçelerde ise toplam 24 okul

E-Rehberlik Üzerinden RAM'a Öğrenci Yönlendirme İşlemleri ile sunum ve afiş çalışması

Daha sonra 51 okul 46 rehber öğretmen ilçelerle birlikte ziyaret edilmiştir.

Yapılan ziyaretlerde okullarda sık karşılaşılan sorunlara baktığımızda teknoloji bağımlılığı ve akran zorbalığı konularının çoğunluk gösterdiği görülmüştür.

Kasım ayı içerisinde okul risk haritaları okullarda hazırlanıp kurumumuza gönderilmiştir.

Okul risk haritaları okullarda öğrencilerin risk gruplarında yer alma durumlarını grup ve birey bazında yapılacak çalışmaları belirlemek için oluşturulur. Okul risk haritaları psikolojik danışmanı olan okullarda psikolojik danışman tarafından doldurulur, sınıf risk haritalarına ait verilerin birleştirmesi ile oluşturulur.

Bu kapsamda okullarımızdan 163 okuldan elde edilen verilere göre kurumumuz rehberlik bölümü tarafından okul risk haritaları oluşturularak rapor haline getirilmiştir.

Kozan Rehberlik ve Araştırma Merkezi Psikolojik Danışmanı Mehmet Feyzi Sezen tarafından sorumluluk bölgemizde yer alan Gazi İlkokulu/Ortaokulu'nda veli ve öğrencilere yönelik çalışmalar yapılmıştır.

Bilsem tanıtımı ilkokul 1. 2. ve 3. Sınıf öğretmenlerine yönelik yapıldı. Yaklaşık 80 öğretmen

Kozan'da faaliyet gösteren Antrenörlere yönelik 'Sporcu Davranışlarına Doğru Yaklaşım' semineri düzenlendi.

Kozan İlçe Psikososyal Koruma Önleme ve Krize Müdahale Ekibi kuruldu ve Değerlendirme Toplantısı yapıldı.

Rehber öğretmen/psikolojik danışmanı olmayan okullarda genel ve yerel hedef kapsamında eğitimler verildi.

60.Yıl Şehit Mustafa Akar Ortaokulunda Yas Süreci Hakkında Bilgilendirme Toplantısı yapıldı. Yaklaşık 30 öğretmen

Daha önce psikososyal koruma önleme ve krize müdahale hizmetleri ile ilgili eğitim almayan psikolojik danışmanlara yönelik hizmet içi eğitim yapılmıştır. 13 kişi

Akran Zorbalığı Eğitimi inkılap ilkokulu yaklaşık 75 öğrenci

1-7 Mart 2024 Yeşilay Haftası kapsamında Kozan Göçyolu üzerinde Bağımlılıkla Mücadele Standı açıldı ve Broşürler dağıtımı gerçekleştirildi.

Kurumumuzda deprem programı etkinliği gerçekleştirildi. Yaklaşık 15 kişi

Gazi Ortaokulu öğrencileri ile 'Sınır Koyma' konulu çalışmamız yapıldı. Yaklaşık 30 öğrenci

İdem Ş. Abdullah Kocaer İlkokulu öğrencileri ile Sağlıklı Yaşam, Teknoloji Bağımlılığı ve Akran Zorbalığı çalışmalarımız yaklaşık 64 öğrenci

İmamođlu ve Kozan'daki ortaokul rehberlik öđretmenlerimiz ve okulların ilgili müdür yardımcıları ile LGS Tercih Danışmanlığı toplantımızı Adana İl Milli Eğitim Şube Müdürü Erdal Denge'nin katılımıyla gerçekleřtirdik. Yaklaşık 45 kiři

Mayıs ayı ierinde okullarda uygulanan RİBA sonuçları deđerlendirilerek bölge sonucu ıkarıldı.

Sonuçlar il MEM ve diđer RAM'larla paylaşıldı.

Feke Paşalı ortaokulu ve Hacıbeyli ortaokulu 8. Sınıf öđrencilerine yönelik sınav kaygısı konusunda seminer alışması yapıldı. Yaklaşık 40 öđrenci

Kadına yönelik řiddetle mücadele kapsamında aylık raporlar gönderildi.

ukurova üniversitesinden hocamız Hacı Arif Dođan Ülkünün katılımıyla sene sonu toplantısı gerçekleştirildi. Yaklaşık 98 rehber öđretmen/psikolojik danışman

İle Psikososyal koruma önleme ve krize müdahale hizmetleri ile ilgili sene sonu toplantısı gerçekleştirildi.

Kurum ve Bölüme gelen öđrenci, öđretmen ve velilere yönelik eđitsel, kişisel sosyal, mesleki rehberlik ve psikolojik danışma konularında hizmetler sunuldu. Yaklaşık: 115

LGS-YKS Tercih komisyonları YKS ve LGS kuruldu.

2024-2025 eğitim öđretim yılı genel hedefi: Sosyal Beceriler olarak belirlenmiştir.

2023/2024 Eğitim Öđretim yılı hepimiz için dolu dolu geçmiştir tüm bölümdeki arkadaşlara teşekkür ediyorum.

Ali BAYSUNGUR  
Psikolojik Danışman

Mehmet Feyzi SEZEN  
Psikolojik Danışman

Göke Han BALCIOĐLU  
Psikolojik Danışman

Fatma KIBRIS  
Psikolojik Danışman

Kadir UAR  
Psikolojik Danışman

Ali DEMİR  
Müdür Yardımcısı

Mahmut AKILLI  
PDR Bölüm Başkanı

12.06.2024

Aziz ÖZYÜREK  
Kurum Müdürü

## **B. 1-ÖZEL EĞİTİM HİZMETLERİ BÖLÜMÜNDE YAPILAN ÇALIŞMALAR**

### **A-Özel Eğitim Nedir?**

Fiziksel veya zihinsel durumları itibariyle özel eğitim gerektiren bireylerin eğitim ve sosyal ihtiyaçlarını karşılamak amacıyla özel olarak yetiştirilmiş personel, geliştirilmiş eğitim programları ve yöntemleriyle bu bireylerin bireysel yeterliliklerine dayalı, gelişim özelliklerine uygun ortamlarda sürdürülen eğitimi kapsamaktadır.

### **B-Özel Eğitim Gerektiren Birey Kimdir?**

Çeşitli nedenlerle bireysel ve gelişim özellikleri ile eğitim yeterlilikleri açısından akranlarından beklenen düzeyden anlamlı farklılık gösteren bireyler.

Akranlarından farklı olarak gösterdiği özellikler 2 açıdan ele alınabilir. Bunlar:

☐ **Üstün veya özel yeteneklilik:** Akademik alanda veya sanat alanındaki yetenekleri açısından akranlarına göre üst düzeyde performans gösterme durumudur.

☐ **Engellilik:** Bireyin yaşadığı sürece, yaş, cinsiyet, sosyal ve kültürel faktörlere bağlı olarak yerine getirmesi gereken görevler vardır.

Yetersizlik yüzünden bu görevleri gereği gibi yerine getiremeyen bireylere engelli denir.

### **C-Özel Eğitim İhtiyacı Olan Bireylerin Başvuracakları Kurumlar**

Özel eğitim gereksinimi olan birey, ailesi veya gönderen kaynak tarafından;

- a) Millî Eğitim Müdürlüğüne,
- b) Rehberlik ve Araştırma Merkezi Müdürlüğüne,
- c) En yakın özel eğitim kurumuna,
- d) En yakın okula, doğrudan başvurabilir.

### **Ç-Rehberlik Ve Araştırma Merkezi Müdürlüğü Özel Eğitim Bölümünün Görevleri**

- ☐ **Eğitsel Tanılama Hizmeti**
- ☐ **Yönlendirme Hizmeti**
- ☐ **Ailelere Danışmanlık Hizmeti**
- ☐ **Öğretmenlere Danışmanlık Hizmeti**



## D-Eğitsel Tanılama Hizmeti

Bireyin tüm gelişim ve disiplin alanlarındaki özelliklerinin belirlenerek değerlendirilmesi sürecine Eğitsel Tanılama denir.

### Eğitsel Tanılamada Kullanılan Yöntemler

- ☐ Öğretmen gözlemleri
- ☐ Ailelerden alınan bilgiler
- ☐ Tıbbi değerlendirme sonuçları
- ☐ Psikolojik danışman gözlemleri
- ☐ Uygulanan testler;

Eğitsel tanılamada kullanılan testlerin Milli Eğitim Bakanlığı tarafından geliştirilerek standardizasyon çalışmaları yapılmıştır.

### E-Eğitsel Tanılamada Kullanılan Bazı Testler

SIRA NO	ÖLÇME ARACI	UYGULAMA YAŞI	TESTİN AMACI
1	WISC-R	6-16	Bireylerin sözel, performans ve genel alanlardaki zihinsel aktivitelerini belirlemek amacıyla uygulanan bireysel zeka testidir.
2	STANFORD – BİNET	2-14	Bireylerin zihinsel performanslarını belirlemek amacıyla uygulanan zeka testidir.
3	BEİER CÜMLE TAMAMLAMA TESTİ	8-...	Bireylerin duygularını incelemede kullanılan projektif bir testtir.
4	GOODENOUGH HARRIS ADAM ÇİZME TESTİ	4-14	Bireylerin zihin gelişimi ve genel yetenek düzeylerine ilişkin bir bilgi veren bireysel veya grup olarak uygulanabilen bir çizim testidir.
5	KOHS KÜPLERİ ZEKA ÖLÇEĞİ	10 - ...	Genellikle işitme engelli bireylere uygulanmakla birlikte bireylerin zihinsel performanslarını belirlemek amacıyla uygulanan bireysel zeka testidir.
6	SNELLEN	7 - ...	Bireylerin görme kusurlarını tespit etmek için uygulanan bir testtir.
7	LEITER	2-16	Çocuğun zihinsel performansını belirlemek amacıyla kullanılan bir grup yetenek testidir.
8	WNW	6-16	

			Bireylerin sözel, performans ve genel alanlardaki zihinsel aktivitelerini belirlemek amacıyla uygulanan bireysel zeka testidir.
9	KBIT -2	6-16	Bireylerin sözel, performans ve genel alanlardaki zihinsel aktivitelerini belirlemek amacıyla uygulanan bireysel zeka testidir.

### **F-Yönlendirme Hizmeti**

Öğrenciler, Eğitsel Tanılama sonuçlarına göre ENGELİNİN;

- ✓ Özelliğine
- ✓ Türüne ve
- ✓ Derecesine
- ✓ Yaşına

uygun eğitim kurumlarına yönlendirilmektedir.

### **G-Yönlendirme Şekilleri**

1. Kaynaştırma Eğitimi
2. EÇEB(0-36 ay Erken Çocukluk Eğitim Birimi)
3. Özel Eğitim Sınıfı(anasınıfı,ilkokul,ortaokul,lise)
4. Özel Eğitim Anaokulu/İlkokulu/Ortaokulu/Lisesi
5. Evde Eğitim
6. Açık Lise
7. Halk Eğitimi Merkezi kursları
8. 36/6 Okula devam edemez((6) Zorunlu öğrenim çağında olup örgün eğitim kurumlarına devam edemeyecek ya da evde eğitim hizmetinden yararlanamayacak bireyler için okula devam zorunluluğu aranmaz. Bu durumda olan bireyin velisi tarafından birey için düzenlenmiş Özel Eğitim Değerlendirme Kurulu Raporu ve Engelli Sağlık Kurulu Raporu ile il veya ilçe özel eğitim hizmetleri kuruluna yapılacak yazılı talebi doğrultusunda e-Okul Sisteminde devam zorunluluğu aranmamasına yönelik işlem yapılır.)

## Ğ-EĐİTSEL DEĐERLENDİRME VETANILAMA SÜRECİ AŐAMALARI



Özel Eğitim ve  
Rehberlik Hizmetleri  
Genel Müdürlüğü

### EĐİTSEL DEĐERLENDİRME VE TANILAMA SÜRECİ AŐAMALARI

#### FARK ETME

##### AİLE VE /VEYA ÇEVRE

Okul çađı dışındaki bireylerde ailesi veya çevresi tarafından farklılık gözlemlenirse sağlık kuruluşuna ya da rehberlik ve araştırma merkezine (RAM) başvurulur.

#### FARK ETME

##### OKUL

Sınıf öğretmeni veya aile tarafından bireyde farklılık gözlemlenirse okul rehberlik ve psikolojik danışma servisi ile iş birliği içerisinde süreç başlatılır.



#### OKUL REHBERLİK VE PSIKOLOJİK DANIŐMA SERVİSİ

Yapılan değerlendirme sonucunda ihtiyaç duyulması hâlinde birey sağlık kuruluşuna ya da rehberlik ve araştırma merkezine (RAM) yönlendirilir.



#### REHBERLİK VE ARAŐTIRMA MERKEZİ

İlk başvuru rehberlik ve araştırma merkezine yapılmış ise eğitsel değerlendirme ve tanılması yapılır. Gerekli durumlarda birey tıbbi değerlendirme için sağlık kuruluşuna yönlendirilir.



#### SAĐLIK KURULUŐU

İlk başvuru sağlık kuruluşuna yapılmış ise burada tıbbi değerlendirmesi yapıldıktan sonra eğitsel değerlendirme ve tanılama için rehberlik ve araştırma merkezine yönlendirilir.

#### RAMDEVU



Rehberlik ve araştırma merkezinde eğitsel değerlendirme ve tanılama sürecinin başlatılabilmesi için birey 18 yaşından büyük ve herhangi bir zihinsel yetersizliği yok ise kendisi tarafından, değilse veli/vasisi tarafından kuruma bizzat başvurularak ya da [www.ramdevu.meb.gov.tr](http://www.ramdevu.meb.gov.tr) adresinden randevu alınmalıdır.

#### ÖZEL EĐİTİM DEĐERLENDİRME KURULU



RAM'da oluşturulan Özel Eğitim Değerlendirme Kurulu tarafından eğitsel değerlendirme ve tanılaması yapılan birey uygun eğitim ortamına yönlendirilir.

#### DESTEK EĐİTİM TEDBİRİ

Özel Eğitim ve Rehabilitasyon Merkezleri

#### RESMİ TEDBİR

Resmi Okul ve Kurumlar

#### İL/İLÇE ÖZEL EĐİTİM HİZMETLERİ KURULU

RAM tarafından yapılan yönlendirme doğrultusunda öğrenci il/ilçe milli eğitim müdürlükleri bünyesinde kurulan il/ilçe özel eğitim hizmetleri kurulunca uygun eğitim ortamına yerleştirilir.

#### UYGUN EĐİTİM ORTAMINA YERLEŐTİRME

- Tam Zamanlı Kaynaştırma/Bütünleştirme Yoluyla Eğitim Uygulamaları
- Özel Eğitim Sınıfı
- Gündüzlü Özel Eğitim Okulu
- Yatılı Özel Eğitim Okulu
- Evde Eğitim
- Hastanede Eğitim
- Bilim ve Sanat Merkezi (BİLSEM)

Destek Eğitim Odası

## **H-REHBERLİK VE ARAŞTIRMA MERKEZİ (RAM)A ÖZEL EĞİTİM BÖLÜMÜNE KİMLER BAŞVURU YAPABİLİR?**

1-Doktordan yada Heyetten ÇÖZGER/Çocuklar İçin Özel Gereksinim Raporu (0-18 yaş) yada Engelli Sağlık Raporu/Sağlık Kurulu Raporu(18 yaşından büyükler) (Raporlar: 6 aylık, 1 yıllık, 2 yıllık, 3 yıllık yada süresiz) olan tüm engelliler istenen belgeleri temin edip randevu alarak başvuru yapabilir.

2-Üstün zekalılar da BİL-SEM'e kayıtları varsa destek eğitimi almak için başvurabilir.

## **I-REHBERLİK VE ARAŞTIRMA MERKEZİ (RAM) ÖZEL EĞİTİM BÖLÜMÜ EĞİTSEL TANILAMAYI HANGİ GÜNLERDE YAPIYOR?**

**1-Pazartesi, Çarşamba ve Cuma günlerine randevu verilmektedir** ve bu günlerde eğitsel tanılama yapılarak Özel Eğitim Hizmetleri Değerlendirme Kurulu toplanarak değerlendirme yapmaktadır.

**2-Salı ve Perşembe günleri yapılan eğitsel tanılamaların** MEBBİS RAM Modülüne veri girişleri, özel eğitim sınıfları ve okulların müşavirlik ziyaretleri, proje ve araştırma çalışmaları yürütülmektedir.

**3-Başvuru yapanların talepleri, eğitsel tanılama sonucuna göre Özel Eğitim Hizmetleri Değerlendirme Kurulu tarafından değerlendirilir.**

**4-Doktor yada heyet raporu sadece engellilik tespiti yapar,**  
**5-RAM eğitsel tanılama yaparak kaynaştırma eğitimi/destek eğitimi/evde eğitim/EÇEB/özel eğitim okulu eğitimi/özel rehabilitasyon eğitimi önerir/ yada önermez.**  
**6-Doktorun/Heyetin verdiği her engelli raporu RAM'da eğitim önerileceği anlamına gelmez.**

**İ-KOZAN REHBERLİK VE ARAŞTIRMA MERKEZİ (RAM) HİZMET BÖLGESİNDE KAÇ TANE BİL-SEM VAR?**

**Hizmet alanımızdaki 6 ilçenin sadece 3 ünde BİL-SEM bulunmaktadır.**

**Kozan(196 Öğrenci), İmamoğlu(7 Öğrenci) ve Tufanbeyli(7 Öğrenci) li BİLSEM vardır.**

**TOPLAM 210 ÖĞRENCİ**

**BÖLGEMİZDEKİ 44154 ÖĞRENCİNİN %0,4756 BİL-SEM ÖĞRENCİSİDİR**

**Ayrıca Feke İlçesinde ilkokul ve ortaokul düzeyinde üstün zekalılara destek eğitimi verilen iki destek odamız bulunmaktadır.**

## **J-KOZAN REHBERLİK VE ARAŞTIRMA MERKEZİ (RAM) HİZMET BÖLGESİNDE KAÇ TANE ÖZEL REHABİLTASYON MERKEZİ VAR?**

**Hizmet alanımızdaki 6 ilçeden sadece Aladağ ve Feke de özel rehabilitasyon merkezi bulunmamaktadır.**

**İmamoğlu 1, Saimbeyli 1, Tufanbeyli 1 ve Kozan 4 tane olmak üzere bölgemizde 7 özel rehabilitasyon merkezi bulunmaktadır.**

**Özel rehabilitasyon merkezleri sadece RAM'ın özel rehabilitasyonda eğitim almasını uygun gördüğü engellilere eğitim verebilmektedir.**

**Özel teşebbüsler tarafından açılan, Özel eğitim ve Rehabilitasyon Merkezlerinde RAM dan destek eğitimi raporu verilen her engelli için 8 saat bireysel 4 saat grup eğitimi olmak üzere aylık toplam 12 saat eğitim verilmektedir.**

**Devletimiz genel bütçeden buradan eğitim alan her öğrenci için her ay 2024 yılı için özel eğitim ve rehabilitasyon merkezlerinde engelli bireylere verilen destek eğitiminin bütçeden karşılanacak kısmı, KDV hariç bireysel eğitim için aylık 4 bin 692 lira, grup eğitimi için aylık 1314 lira olmak üzere bir öğrenciye aylık toplam 6006,00TL(altıbinaltılıra) ödemektedir.**

Kozan RAM Hizmet bölgemizde 6 ilçede toplam 225356 nüfus bulunmaktadır.

Devletimiz özel rehabilitasyon merkezlerine Kozan RAM hizmet bölgesi 6 ilçe için ortalama her ay için 1327 öğrenci için 7969,962TL, her yıl için  $7962,962TL \times 12 = 95639,544TL$  ödeme yapmaktadır. (Nüfusu kalabalık yerlerdeki RAM larda daha fazla ödeme yapılıyor.)

**KOZAN ÖZEL EĞİTİM BÖLÜMÜ 2023 2024 YIL SONU ÇALIŞMA RAPORU**

Kozan Rehberlik ve Araştırma Merkezi olarak 2023-2024 Eğitim Öğretim Yılı Bahar Yarıyılı müşavirlik ziyaretleri ve kaynaştırma öğrencisi olan okullara müşavirlik ve araştırma ziyaretleri faaliyet planı doğrultusunda incelemelerde bulunuldu. Araştırma 41 okul olarak planlandı. Milli Eğitime bağlı 1 tane Özel Mesleki ve Teknik Anadolu Liseye belirlenmiş tarihin uymaması ve daha sonra lise yetkilisinin geri dönüş yapmaması üzerine gidilemedi.

Okul ziyaretleri, özel eğitim bölümü öğretmenlerimiz ; Arif Dağlı ,Hilal Ölmez, Meftune İnce, Özkan Uçar, İsmail Altuntaş. Mustafa Aktamış, Derya Çolak tarafından gerçekleştirildi.180 tane öğrencimizin tam zamanlı kaynaştırma öğrencisi olduğu saptandı. Öğrencilerin özel yetenekli, dikkat eksikliği hiperaktivite bozukluğu, dil konuşma güçlüğü ,hafif düzey otizm spekturum bozukluğu, hafif düzey zihinsel yetersizlik, bedensel yetersizlik, duygusal ve davranış bozukluğu ,özel öğrenme güçlüğü ,süregelen hastalık tanılarını alarak normal sınıflarda eğitim ve öğretimlerine devam etmekte oldukları gözlemlendi. Müşavirlik yapılan okullardan 39 tanesi merkez okul 1 tanesi köy okuludur.

Kozan Merkezde 7 Anaokulu, 9 İlkokulu,13 Ortaokulu, 14 Lise, 1 MESEM, 1 BİLSEM,1 Halk Eğitim, 1 Özel Eğitim Uygulama Okulu,1 tane İlçe Milli Eğitim Müdürlüğü, 1 RAM, 2 tanede Özel okul bulunmaktadır. Bu okullarda tam zamanlı kaynaştırma öğrencileri için açılan destek odalarının eksikleri tespit edildi. Okul öncesi çocukları için 0-36 ay erken çocukluk birimi oluşturuldu. Bu birimle ilgili velilere bilgilendirme toplantıları yapıldı.

Kurumumuzda ayrıca pazartesi, Çarşamba, Cuma günleri değerlendirme kurulunda öğrenciler engel gruplarına göre incelenip performansları alınarak, eğitim planları çıkarılarak okul çağında olan öğrencilerin okul yönlendirmeleri yapıp okul hayatına devamlılığı sağlandı.

Sorumluluk bölgemizde olan Kozan, Feke, Saimbeyli, Tufanbeyli, İmamoğlu, Aladağ ilçelerimizde bulunan özel eğitim sınıfları gezilerek okul ziyaret formunda eksiklikler tespit edilerek öğretmenler ile paylaşıldı. Ziyaret edilen öğretmenlerimize gerek grup gerekse bireysel toplantılar yapılarak iş ve işleyiş hakkında bilgiler verilerek destek olundu.

Veli dilekçesi ile ilkokula kayıt yapılamayan öğrencilerin(72-78 aylık) bedensel, duyu davranış bozukluklar ve hastaneden getirilen raporları doğrultusunda 1. Sınıf kayıt ertelemeleri yapıldı.

Merkezi sınav Lise geçiş sınavı ve bursluluk sınavına katılan öğrencilerimizin belirlenen tarihler içerisinde sınav tedbirleri alındı.

Özel eğitim ihtiyacı olan bireylerin eğitim ihtiyaçları doğrultusunda kendilerine, ailelerine, öğretmenlerine ve okuldaki diğer personele uzman personel ve gerekli araç gereçlerle sunulan danışmanlık hizmetleri verildi.

Millî Eğitim Bakanlığı Bilişim Sistemleri Rehberlik ve Araştırma Merkezi Modülü: Özel eğitim ihtiyacı olduğu öngörülen bireylere ilişkin eğitsel değerlendirme ve tanılama hizmetlerine yönelik iş ve işlemlerin elektronik ortamda yürütüldüğü ve bilgilerin saklandığı sistemi, kullanarak öğrencilerimizin raporları hazırlandı.

Eğitsel değerlendirme ve tanılama, bireyin tüm gelişim alanlarındaki özellikleri ve akademik disiplin alanlarındaki yeterlilikleri ile eğitim ihtiyaçları birlikte değerlendirilerek eğitimin her tür ve kademesindeki geçişleri yapıldı.

Özel eğitim öğretmenimiz ve rehber öğretmen arkadaşlarımız EÇEP kursuna katılımları sağlandı. Kozan olmak üzere 0-36 ay raporlu öğrencilerimizin destek eğitim almaları gelişimlerine katkıda bulunmak amacı ile ailelerine toplantı yapılarak bilgilendirmelerde bulunuldu.



2024-2025 eğitim öğretim yılı genel hedefi: meslekte ilgi, değer ve kişisel özellik ilişkisi olarak belirlenmiştir.

2023/2024 Eğitim Öğretim yılı hepimiz için dolu dolu geçmiştir, tüm bölümdeki arkadaşlara teşekkür ediyorum.

Arif Dağlı  
Özel Eğitim Öğretmeni

Hilal Ölmez  
Özel Eğitim Öğretmeni

İsmail Altuntaş  
Özel Eğitim Öğretmeni

Meftune İnce  
Özel Eğitim Öğretmeni

Mustafa Aktamış  
Özel Eğitim Öğretmeni

Özkan Uçar  
Özel Eğitim Öğretmeni

Ayşe Dilan Sesli  
Fizyoterapist

Berkant Erdiç Çoğun  
Özel Eğitim Bölüm Başkanı

Ali Demir  
Müdür Yardımcısı

Derya Çolak  
Özel Eğitim Öğretmeni

12.07.2024  
Aziz ÖZYÜREK  
Kurum Müdürü

## L-01/08/2023-01/08/2024 ARASI İSTATİSTİKLERİDİR.

### İstatistikler

<b>Toplam İnceleme Sayısı</b>	: <b>1468/</b> <b>Erkek=893</b> <b>Kız= 575</b>
<b>Toplam İnceleme Sayısı (Tc Kimlik Numarası Tek Olmak Şartıyla)</b>	: <b>1327</b>
<b>Destek Eğitim Önerilen Birey Sayısı</b>	: <b>1002/</b> <b>Erkek=615</b> <b>Kız= 387</b>
<b>Bireysel Eğitim Önerilen Birey Sayısı</b>	: <b>923/</b> <b>Erkek=568</b> <b>Kız= 355</b>
<b>Grup Eğitim Önerilmiş Birey Sayısı</b>	: <b>0/ Erkek=0</b> <b>Kız= 0</b>
<b>Bireysel-Grup Eğitimi Önerilmiş Birey Sayısı</b>	: <b>67/ Erkek=41</b> <b>Kız= 26</b>

## M-ÖNERİLEN ÖZEL EĞİTİM HİZMETİ :

ONERILEN EGITIM	TANI_SAYISI
Açıköğretim Lisesi	18
Açıköğretim Ortaokulu	1
Birden fazla yetersizlik Özel Eğitim Sınıfı (Özel Eğitim Uygulama Okulu I. Kademe Öğretim Programı)	5
Birden fazla yetersizlik Özel Eğitim Sınıfı (Özel Eğitim Uygulama Okulu II. Kademe Öğretim Programı)	2
Birden fazla yetersizlik Özel Eğitim Sınıfı (Özel Eğitim Uygulama Okulu III. Kademe Öğretim Programı)	1
Eğitime Devamı	80
Erken Çocukluk Dönemi Eğitimi (0-36 Ay)	27
Evde Eğitim	38
Halk Eğitim Merkezi Kursları	3
Okul Öncesi Eğitim Tam Zamanlı Kaynaştırma/Bütünleştirme Yoluyla Eğitim Uygulamaları (37-66 Ay)	53
Örgün eğitim kurumlarına devam edemeyecek yada evde eğitim hizmetinden yararlanamayacak birey (Ö.E.H.Y. 36/6. Madde)	33
Özel Eğitim Anaokulu (37-66 Ay)	27
Özel Eğitim Anaokulu (67-78 Ay)	12
Özel Eğitim Anasınıfı (37-66 Ay)	2
Özel Eğitim Anasınıfı (67-78 Ay)	3

Özel Eğitim İlkokulu (Hafif Düzeyde Zihinsel)	1
Özel Eğitim Meslek Lisesi (İşitme)	1
Özel Eğitim Meslek Okulu (Hafif Düzeyde Zihinsel)	1
Özel Eğitim Ortaokulu (Hafif Düzeyde Zihinsel)	1
Özel Eğitim Ortaokulu (İşitme)	1
Özel Eğitim Sınıfı (Görme-ilkokul)	1
Özel Eğitim Sınıfı (Hafif Düzeyde Zihinsel)	118
Özel Eğitim Sınıfı (Hafif Düzeyde Zihinsel/Özel Eğitim Meslek Okulu Programı)	12
Özel Eğitim Sınıfı (İşitme-ilkokul)	1
Özel Eğitim Sınıfı (Orta veya Ağır Düzeyde Zihinsel)	56
Özel Eğitim Sınıfı (Otizm-Hafif)	31
Özel Eğitim Sınıfı (Otizm-Orta veya Ağır)	20
Özel Eğitim Uygulama Okulu I.Kademe (Orta veya Ağır Düzeyde Zihinsel)	19
Özel Eğitim Uygulama Okulu II.Kademe (Orta veya Ağır Düzeyde Zihinsel)	22
Özel Eğitim Uygulama Okulu III.Kademe (Orta veya Ağır Düzeyde Zihinsel)	5
Özel Eğitim Uygulama Okulu-I. Kademe (Orta veya Ağır Düzeyde Otizm Spektrum Bozukluğu)	5
Özel Eğitim Uygulama Okulu-II. Kademe (Orta veya Ağır Düzeyde Otizm Spektrum Bozukluğu)	2
Özel Yetenek- Kaynaştırma /Bütünleştirme Yoluyla Eğitim Uygulamaları (BİLSEM Öğrencileri için)	3
Tam Zamanlı Kaynaştırma/Bütünleştirme Yoluyla Eğitim Uygulamaları	315
Tam Zamanlı Kaynaştırma/Bütünleştirme Yoluyla Eğitim Uygulamaları ( 67-78 Ay)	190
	1110

**N-  
İLÇELERİN  
ENGELLİ  
TOPLAMI**

İL ADI	İLCE ADI	RAM ADI	EGITSEL TANI	SAYI	İLÇE TOP
ADANA	ALADAĞ	Çukurova Rehberlik ve Araştırma Merkezi	Ağır Düzeyde Zihinsel Yetersizlik	2	
ADANA	ALADAĞ	Çukurova Rehberlik ve Araştırma Merkezi	Dil ve Konuşma Güçlüğü	1	
ADANA	ALADAĞ	Çukurova Rehberlik ve Araştırma Merkezi	Görme Yetersizliği Az Gören	1	
ADANA	ALADAĞ	Çukurova Rehberlik ve Araştırma Merkezi	Süregelen Hastalık	2	
ADANA	ALADAĞ	Kozan Rehberlik ve Araştırma Merkezi	Ağır Düzeyde Zihinsel Yetersizlik	2	
ADANA	ALADAĞ	Kozan Rehberlik ve Araştırma Merkezi	Bedensel Yetersizlik	7	
ADANA	ALADAĞ	Kozan Rehberlik ve Araştırma Merkezi	Dil ve Konuşma Güçlüğü	5	
ADANA	ALADAĞ	Kozan Rehberlik ve Araştırma Merkezi	Duygusal ve Davranış Bozukluğu	1	
ADANA	ALADAĞ	Kozan Rehberlik ve Araştırma Merkezi	Görme Yetersizliği Az Gören	1	
ADANA	ALADAĞ	Kozan Rehberlik ve Araştırma Merkezi	Hafif Düzeyde Otizm Spektrum Bozukluğu	5	

ADANA	ALADAĞ	Kozan Rehberlik ve Araştırma Merkezi	Hafif Düzeyde Zihinsel Yetersizlik	9	
ADANA	ALADAĞ	Kozan Rehberlik ve Araştırma Merkezi	Orta Düzeyde Zihinsel Yetersizlik	3	
ADANA	ALADAĞ	Sarıçam Rehberlik ve Araştırma Merkezi	Dil ve Konuşma Güçlüğü	1	
ADANA	ALADAĞ	Sarıçam Rehberlik ve Araştırma Merkezi	Normal	1	
ADANA	ALADAĞ	Seyhan Rehberlik ve Araştırma Merkezi	Bedensel Yetersizlik	1	42
ADANA	FEKE	Çukurova Rehberlik ve Araştırma Merkezi	Hafif Düzeyde Zihinsel Yetersizlik	1	
ADANA	FEKE	Çukurova Rehberlik ve Araştırma Merkezi	Orta Düzeyde Zihinsel Yetersizlik	1	
ADANA	FEKE	Çukurova Rehberlik ve Araştırma Merkezi	Süregelen Hastalık	1	
ADANA	FEKE	Develi Rehberlik ve Araştırma Merkezi	Dil ve Konuşma Güçlüğü	1	
ADANA	FEKE	Develi Rehberlik ve Araştırma Merkezi	Hafif Düzeyde Zihinsel Yetersizlik	2	
ADANA	FEKE	Develi Rehberlik ve Araştırma Merkezi	Özel Öğrenme Güçlüğü	1	
ADANA	FEKE	Kozan Rehberlik ve Araştırma Merkezi	Ağır Düzeyde Zihinsel Yetersizlik	1	

ADANA	FEKE	Kozan Rehberlik ve Araştırma Merkezi	Bedensel Yetersizlik	11	
ADANA	FEKE	Kozan Rehberlik ve Araştırma Merkezi	Dil ve Konuşma Güçlüğü	4	
ADANA	FEKE	Kozan Rehberlik ve Araştırma Merkezi	Duygusal ve Davranış Bozukluğu	1	
ADANA	FEKE	Kozan Rehberlik ve Araştırma Merkezi	Görme Yetersizliği Az Gören	1	
ADANA	FEKE	Kozan Rehberlik ve Araştırma Merkezi	Hafif Düzeyde Zihinsel Yetersizlik	10	
ADANA	FEKE	Kozan Rehberlik ve Araştırma Merkezi	İşitme Yetersizliği Az İşiten	10	
ADANA	FEKE	Kozan Rehberlik ve Araştırma Merkezi	İşitme Yetersizliği-Total	2	
ADANA	FEKE	Kozan Rehberlik ve Araştırma Merkezi	Normal	4	
ADANA	FEKE	Kozan Rehberlik ve Araştırma Merkezi	Orta Düzeyde Otizm Spektrum Bozukluğu	2	
ADANA	FEKE	Kozan Rehberlik ve Araştırma Merkezi	Orta Düzeyde Zihinsel Yetersizlik	3	
ADANA	FEKE	Kozan Rehberlik ve Araştırma Merkezi	Özel Öğrenme Güçlüğü	1	
ADANA	FEKE	Kozan Rehberlik ve Araştırma Merkezi	Özel Yetenekli Birey - Zihinsel	3	60

ADANA	İMAMOĞLU	Çukurova Rehberlik ve Araştırma Merkezi	Bedensel Yetersizlik	1	
ADANA	İMAMOĞLU	Çukurova Rehberlik ve Araştırma Merkezi	Süregelen Hastalık	1	
ADANA	İMAMOĞLU	Kozan Rehberlik ve Araştırma Merkezi	Ağır Düzeyde Otizm Spektrum Bozukluğu	2	
ADANA	İMAMOĞLU	Kozan Rehberlik ve Araştırma Merkezi	Ağır Düzeyde Zihinsel Yetersizlik	4	
ADANA	İMAMOĞLU	Kozan Rehberlik ve Araştırma Merkezi	Bedensel Yetersizlik	33	
ADANA	İMAMOĞLU	Kozan Rehberlik ve Araştırma Merkezi	Çok Ağır Düzeyde Zihinsel Yetersizlik	6	
ADANA	İMAMOĞLU	Kozan Rehberlik ve Araştırma Merkezi	Dikkat Eksikliği ve Hiperaktivite Bozukluğu	1	
ADANA	İMAMOĞLU	Kozan Rehberlik ve Araştırma Merkezi	Dil ve Konuşma Güçlüğü	32	
ADANA	İMAMOĞLU	Kozan Rehberlik ve Araştırma Merkezi	Duygusal ve Davranış Bozukluğu	2	
ADANA	İMAMOĞLU	Kozan Rehberlik ve Araştırma Merkezi	Görme Yetersizliği Az Gören	1	
ADANA	İMAMOĞLU	Kozan Rehberlik ve Araştırma Merkezi	Görme Yetersizliği Total	1	
ADANA	İMAMOĞLU	Kozan Rehberlik ve Araştırma Merkezi	Hafif Düzeyde Otizm Spektrum Bozukluğu	3	

ADANA	İMAMOĞLU	Kozan Rehberlik ve Araştırma Merkezi	Hafif Düzeyde Zihinsel Yetersizlik	56	
ADANA	İMAMOĞLU	Kozan Rehberlik ve Araştırma Merkezi	İşitme Yetersizliği Az İşiten	18	
ADANA	İMAMOĞLU	Kozan Rehberlik ve Araştırma Merkezi	İşitme Yetersizliği-Total	1	
ADANA	İMAMOĞLU	Kozan Rehberlik ve Araştırma Merkezi	Normal	7	
ADANA	İMAMOĞLU	Kozan Rehberlik ve Araştırma Merkezi	Orta Düzeyde Otizm Spektrum Bozukluğu	3	
ADANA	İMAMOĞLU	Kozan Rehberlik ve Araştırma Merkezi	Orta Düzeyde Zihinsel Yetersizlik	29	
ADANA	İMAMOĞLU	Kozan Rehberlik ve Araştırma Merkezi	Özel Öğrenme Güçlüğü	4	
ADANA	İMAMOĞLU	Kozan Rehberlik ve Araştırma Merkezi	Süregelen Hastalık	3	
ADANA	İMAMOĞLU	Sarıçam Rehberlik ve Araştırma Merkezi	Hafif Düzeyde Zihinsel Yetersizlik	1	
ADANA	İMAMOĞLU	Seyhan Rehberlik ve Araştırma Merkezi	Dil ve Konuşma Güçlüğü	1	
ADANA	İMAMOĞLU	Seyhan Rehberlik ve Araştırma Merkezi	Hafif Düzeyde Zihinsel Yetersizlik	1	
ADANA	İMAMOĞLU	Seyhan Rehberlik ve Araştırma Merkezi	İşitme Yetersizliği Az İşiten	1	212



ADANA	KOZAN	Başakşehir Rehberlik ve Araştırma Merkezi	Özel Yetenekli Birey - Zihinsel	1	
ADANA	KOZAN	Ceyhan Rehberlik ve Araştırma Merkezi	Dikkat Eksikliği ve Hiperaktivite Bozukluğu	1	
ADANA	KOZAN	Çukurova Rehberlik ve Araştırma Merkezi	Bedensel Yetersizlik	1	
ADANA	KOZAN	Çukurova Rehberlik ve Araştırma Merkezi	Hafif Düzeyde Zihinsel Yetersizlik	1	
ADANA	KOZAN	Çukurova Rehberlik ve Araştırma Merkezi	Orta Düzeyde Zihinsel Yetersizlik	2	
ADANA	KOZAN	Çukurova Rehberlik ve Araştırma Merkezi	Serebral Palsi	1	
ADANA	KOZAN	Darıca Rehberlik ve Araştırma Merkezi	Hafif Düzeyde Zihinsel Yetersizlik	1	
ADANA	KOZAN	Kadirli Rehberlik ve Araştırma Merkezi	İşitme Yetersizliği Az İşiten	1	
ADANA	KOZAN	Kadirli Rehberlik ve Araştırma Merkezi	Özel Öğrenme Güçlüğü	1	
ADANA	KOZAN	Kadirli Rehberlik ve Araştırma Merkezi	Özel Yetenekli Birey - Zihinsel	1	
ADANA	KOZAN	Kozan Rehberlik ve Araştırma Merkezi	Ağır Düzeyde Otizm Spektrum Bozukluğu	1	
ADANA	KOZAN	Kozan Rehberlik ve	Ağır Düzeyde Zihinsel Yetersizlik	22	

		Araştırma Merkezi			
ADANA	KOZAN	Kozan Rehberlik ve Araştırma Merkezi	Bedensel Yetersizlik	293	
ADANA	KOZAN	Kozan Rehberlik ve Araştırma Merkezi	Çok Ağır Düzeyde Zihinsel Yetersizlik	20	
ADANA	KOZAN	Kozan Rehberlik ve Araştırma Merkezi	Dikkat Eksikliği ve Hiperaktivite Bozukluğu	23	
ADANA	KOZAN	Kozan Rehberlik ve Araştırma Merkezi	Dil ve Konuşma Güçlüğü	106	
ADANA	KOZAN	Kozan Rehberlik ve Araştırma Merkezi	Duygusal ve Davranış Bozukluğu	76	
ADANA	KOZAN	Kozan Rehberlik ve Araştırma Merkezi	Görme Yetersizliği Az Gören	11	
ADANA	KOZAN	Kozan Rehberlik ve Araştırma Merkezi	Görme Yetersizliği Total	7	
ADANA	KOZAN	Kozan Rehberlik ve Araştırma Merkezi	Hafif Düzeyde Otizm Spektrum Bozukluğu	46	
ADANA	KOZAN	Kozan Rehberlik ve Araştırma Merkezi	Hafif Düzeyde Zihinsel Yetersizlik	259	
ADANA	KOZAN	Kozan Rehberlik ve Araştırma Merkezi	İşitme Yetersizliği Az İşiten	46	
ADANA	KOZAN	Kozan Rehberlik ve Araştırma Merkezi	İşitme Yetersizliği-Total	4	
ADANA	KOZAN	Kozan Rehberlik ve	Normal	61	

		Araştırma Merkezi			
ADANA	KOZAN	Kozan Rehberlik ve Araştırma Merkezi	Orta Düzeyde Otizm Spektrum Bozukluğu	29	
ADANA	KOZAN	Kozan Rehberlik ve Araştırma Merkezi	Orta Düzeyde Zihinsel Yetersizlik	165	
ADANA	KOZAN	Kozan Rehberlik ve Araştırma Merkezi	Özel Öğrenme Güçlüğü	26	
ADANA	KOZAN	Kozan Rehberlik ve Araştırma Merkezi	Süregelen Hastalık	17	
ADANA	KOZAN	Serik Rehberlik ve Araştırma Merkezi	Hafif Düzeyde Zihinsel Yetersizlik	1	
ADANA	KOZAN	Serik Rehberlik ve Araştırma Merkezi	Süregelen Hastalık	1	
ADANA	KOZAN	Seyhan Rehberlik ve Araştırma Merkezi	Dil ve Konuşma Güçlüğü	1	
ADANA	KOZAN	Seyhan Rehberlik ve Araştırma Merkezi	Hafif Düzeyde Zihinsel Yetersizlik	2	
ADANA	KOZAN	Yüreğir Rehberlik ve Araştırma Merkezi	Dikkat Eksikliği ve Hiperaktivite Bozukluğu	1	1229

ADANA	SAİMBEYLİ	Çukurova Rehberlik ve Araştırma Merkezi	Hafif Düzeyde Zihinsel Yetersizlik	1	
ADANA	SAİMBEYLİ	Kozan Rehberlik ve Araştırma Merkezi	Ağır Düzeyde Zihinsel Yetersizlik	1	
ADANA	SAİMBEYLİ	Kozan Rehberlik ve Araştırma Merkezi	Bedensel Yetersizlik	7	
ADANA	SAİMBEYLİ	Kozan Rehberlik ve Araştırma Merkezi	Çok Ağır Düzeyde Zihinsel Yetersizlik	1	
ADANA	SAİMBEYLİ	Kozan Rehberlik ve Araştırma Merkezi	Dikkat Eksikliği ve Hiperaktivite Bozukluğu	1	
ADANA	SAİMBEYLİ	Kozan Rehberlik ve Araştırma Merkezi	Dil ve Konuşma Güçlüğü	3	
ADANA	SAİMBEYLİ	Kozan Rehberlik ve Araştırma Merkezi	Görme Yetersizliği Az Gören	2	
ADANA	SAİMBEYLİ	Kozan Rehberlik ve Araştırma Merkezi	Hafif Düzeyde Otizm Spektrum Bozukluğu	2	
ADANA	SAİMBEYLİ	Kozan Rehberlik ve Araştırma Merkezi	Hafif Düzeyde Zihinsel Yetersizlik	10	
ADANA	SAİMBEYLİ	Kozan Rehberlik ve Araştırma Merkezi	İşitme Yetersizliği Az İşiten	2	
ADANA	SAİMBEYLİ	Kozan Rehberlik ve Araştırma Merkezi	İşitme Yetersizliği-Total	1	
ADANA	SAİMBEYLİ	Kozan Rehberlik ve	Orta Düzeyde Otizm Spektrum Bozukluğu	2	

		Araştırma Merkezi			
ADANA	SAİMBEYLİ	Kozan Rehberlik ve Araştırma Merkezi	Orta Düzeyde Zihinsel Yetersizlik	16	
ADANA	SAİMBEYLİ	Yüreğir Rehberlik ve Araştırma Merkezi	Dikkat Eksikliği ve Hiperaktivite Bozukluğu	1	
ADANA	SAİMBEYLİ	Yüreğir Rehberlik ve Araştırma Merkezi	Hafif Düzeyde Zihinsel Yetersizlik	1	51
ADANA	TUFANBEYLİ	Kozan Rehberlik ve Araştırma Merkezi	Bedensel Yetersizlik	11	
ADANA	TUFANBEYLİ	Kozan Rehberlik ve Araştırma Merkezi	Dikkat Eksikliği ve Hiperaktivite Bozukluğu	1	
ADANA	TUFANBEYLİ	Kozan Rehberlik ve Araştırma Merkezi	Dil ve Konuşma Güçlüğü	3	
ADANA	TUFANBEYLİ	Kozan Rehberlik ve Araştırma Merkezi	Görme Yetersizliği Az Gören	1	
ADANA	TUFANBEYLİ	Kozan Rehberlik ve Araştırma Merkezi	Hafif Düzeyde Otizm Spektrum Bozukluğu	1	
ADANA	TUFANBEYLİ	Kozan Rehberlik ve Araştırma Merkezi	Hafif Düzeyde Zihinsel Yetersizlik	14	
ADANA	TUFANBEYLİ	Kozan Rehberlik ve Araştırma Merkezi	İşitme Yetersizliği Az İşiten	4	
ADANA	TUFANBEYLİ	Kozan Rehberlik ve Araştırma Merkezi	Normal	8	
ADANA	TUFANBEYLİ	Kozan Rehberlik ve Araştırma Merkezi	Orta Düzeyde Otizm Spektrum Bozukluğu	2	

		Araştırma Merkezi			
ADANA	TUFANBEYLİ	Kozan Rehberlik ve Araştırma Merkezi	Orta Düzeyde Zihinsel Yetersizlik	9	
ADANA	TUFANBEYLİ	Kozan Rehberlik ve Araştırma Merkezi	Özel Öğrenme Güçlüğü	3	
ADANA	TUFANBEYLİ	Kozan Rehberlik ve Araştırma Merkezi	Süregelen Hastalık	1	
ADANA	TUFANBEYLİ	Melikgazi Rehberlik ve Araştırma Merkezi	Süregelen Hastalık	1	
ADANA	TUFANBEYLİ	Siirt Rehberlik ve Araştırma Merkezi	Özel Yetenekli Birey - Zihinsel	1	60

1654

1654

## O-Uygulanan Testler :

TESTADI	TESTOR_ADI	UYGULAM A_SAYISI	
Performans Belirleme Formu	ALİ BAYSUNGUR - Öğretmen	1	
GÖRÜŞME FORMU	ALİ BAYSUNGUR - Öğretmen	12	13
Ev Ziyaret Formu	ARİF DAĞLI - Öğretmen	3	
Performans Belirleme Formu	ARİF DAĞLI - Öğretmen	176	
GÖRÜŞME FORMU	ARİF DAĞLI - Öğretmen	212	391
Performans Belirleme Formu	AYŞE DİLAN SESLİ - Fizyoterapist	184	
GÖRÜŞME FORMU	AYŞE DİLAN SESLİ - Fizyoterapist	133	317
Ev Ziyaret Formu	DERYA ÇOLAK - Sözleşmeli Öğretmen(657 S.K. 4/B)	1	
Performans Belirleme Formu	DERYA ÇOLAK - Sözleşmeli Öğretmen(657 S.K. 4/B)	147	
GÖRÜŞME FORMU	DERYA ÇOLAK - Sözleşmeli Öğretmen(657 S.K. 4/B)	175	323
GÖRÜŞME FORMU	FATMA KIBRIS - Sözleşmeli Öğretmen(657 S.K. 4/B)	17	17
GÖRÜŞME FORMU	GÖKÇE HAN BALCIOĞLU - Öğretmen	31	31
GÖRÜŞME FORMU	HİLAL ÖLMEZ - Öğretmen	197	
Ev Ziyaret Formu	HİLAL ÖLMEZ - Öğretmen	5	
Performans Belirleme Formu	HİLAL ÖLMEZ - Öğretmen	181	383
Ev Ziyaret Formu	İSMAİL ALTUNTAŞ - Öğretmen	7	
GÖRÜŞME FORMU	İSMAİL ALTUNTAŞ - Öğretmen	44	
Performans Belirleme Formu	İSMAİL ALTUNTAŞ - Öğretmen	152	203
LEITER ULUSLAR ARASI PERFORMANS ÖLÇEĞİ	KADİR UÇAR - Öğretmen	42	
DENVER GELİŞİMSEL TARAMA TESTİ	KADİR UÇAR - Öğretmen	20	
Performans Belirleme Formu	KADİR UÇAR - Öğretmen	2	
LEITER ULUSLARARASI PERFORMANS ÖLÇEĞİ--Test Alamadı	KADİR UÇAR - Öğretmen	4	
Ev Ziyaret Formu	KADİR UÇAR - Öğretmen	2	
GÖRÜŞME FORMU	KADİR UÇAR - Öğretmen	2	72
GÖRÜŞME FORMU	MAHMUT AKILLI - Öğretmen	5	5
GÖRÜŞME FORMU	MEFTUNE İNCE - Öğretmen	189	
Performans Belirleme Formu	MEFTUNE İNCE - Öğretmen	176	365
GÖRÜŞME FORMU	MEHMET FEYZİ SEZEN - Öğretmen	3	3

GÖRÜŞME FORMU	MUSTAFA AKTAMIŞ - Öğretmen	1	
LEITER ULUSLAR ARASI PERFORMANS ÖLÇEĞİ	MUSTAFA AKTAMIŞ - Öğretmen	2	
Ev Ziyaret Formu	MUSTAFA AKTAMIŞ - Öğretmen	3	6
GÖRÜŞME FORMU	ÖZKAN UÇAR - Öğretmen	43	
ASİS -- Test Alamadı	ÖZKAN UÇAR - Öğretmen	1	
Performans Belirleme Formu	ÖZKAN UÇAR - Öğretmen	161	205
		2334	2334

## Ö-Eğitsel Değerlendirme ve Tanı :

EGİTSEL TANI	ERKEK_SAYISI	KIZ_SAYISI	TANI_SAYISI	TÜR TOPL
Hafif Düzeyde Zihinsel Yetersizlik	263	148	411	
Orta Düzeyde Zihinsel Yetersizlik	128	114	242	
Ağır Düzeyde Zihinsel Yetersizlik	13	17	30	
Çok Ağır Düzeyde Zihinsel Yetersizlik	17	13	30	713
<b>Hafif Düzeyde Otizm Spektrum Bozukluğu</b>	<b>61</b>	<b>12</b>	<b>73</b>	
<b>Orta Düzeyde Otizm Spektrum Bozukluğu</b>	<b>31</b>	<b>12</b>	<b>43</b>	
<b>Ağır Düzeyde Otizm Spektrum Bozukluğu</b>	<b>2</b>	<b>1</b>	<b>3</b>	<b>119</b>
İşitme Yetersizliği Az İşiten	57	42	99	
İşitme Yetersizliği-Total	5	3	8	107
<b>Görme Yetersizliği Az Gören</b>	<b>11</b>	<b>7</b>	<b>18</b>	
<b>Görme Yetersizliği Total</b>	<b>7</b>	<b>1</b>	<b>8</b>	<b>26</b>
Dil ve Konuşma Güçlüğü	138	42	180	180
Duygusal ve Davranış Bozukluğu	46	36	82	82
Dikkat Eksikliği ve Hiperaktivite Bozukluğu	15	11	26	26
Özel Yetenekli Birey - Zihinsel	3	0	3	3
Süregelen Hastalık	8	13	21	21
Bedensel Yetersizlik	215	187	402	402
Özel Öğrenme Güçlüğü	22	16	38	38
<b>Normal</b>	<b>52</b>	<b>28</b>	<b>80</b>	<b>80</b>
TOPLAM	1094	703	1797	1797
NORMAL HARIÇ TOPLAM	1042	675	1717	1717



## B.2-HİZMET BÖLGEMİZDEKİ ÖZEL EĞİTİM OKULLARI VE ÖZEL EĞİTİM SINIFLARI VE EVDE EĞİTİM İSTATİSTİKLERİ

### A.KOZAN İLÇESİ ÖZEL EĞİTİM OKULLARI VE SINIFLARI ÖĞRENCİ KONTENJANLARI

İLKOKUL ÖĞRENCİ SAYILARI									
sayı	okul adı	engel durumu	Şube Sayısı	toplam öğrenci	1.sınıf	2.sınıf	3.sınıf	4.sınıf	
1	mevlana ilkokulu	hafif düzey zihinsel engelli sınıfı	1	7	2	1	2	2	
2	gazi ilkokulu	hafif düzey zihinsel engelli sınıfı	1	10	1	2	5	2	
3	şehit kubilay ilkokulu	hafif düzey zihinsel engelli sınıfı	1	8	1	4	2	1	
4	gazi ilkokulu	hafif düzey zihinsel engelli sınıfı	1	0		0	0	0	
5	Faydalı dede mehmet akçalı vakfı ilkokulu	hafif düzey zihinsel engelli sınıfı	1	1				1	
6	TOKİ şehit suat ocak ilkokulu	hafif düzey zihinsel engelli sınıfı	1	10	2	3	3	2	
7	Akdam ilkokulu	hafif düzey zihinsel engelli sınıfı	1	1	0	1			
8	Kızılar ilkokulu	hafif düzey zihinsel engelli sınıfı	1	0	0	0	0	0	
				<b>37</b>	<b>6</b>	<b>11</b>	<b>12</b>	<b>8</b>	
9	gazi ilkokulu	orta-ağır düzey zihinsel engelliler sınıfı	1	5		2	1	2	
10	Tepecikören Şehit Osman uçar ilkokulu	orta-ağır düzey zihinsel engelliler sınıfı	1	4	3	1			
11	Mareşal Fevzi Çakmak ilkokulu	orta-ağır düzey zihinsel engelliler sınıfı	1	4	0	2	1	1	
12	mevlana ilkokulu	orta-ağır düzey zihinsel engelliler sınıfı	1	1		0	1	0	
				<b>14</b>	<b>3</b>	<b>5</b>	<b>3</b>	<b>3</b>	
13	gazi ilkokulu	Orta -Ağır Düzeyde Otizm Sınıfı	1	4	1	2	1		
14	TOKİ şehit suat ocak ilkokulu	Orta -Ağır Düzeyde Otizm Sınıfı	1	4	2	2	0	0	
15	gaziköyü ilkokulu	Orta -Ağır Düzeyde Otizm Sınıfı	1	3	1	1	1	0	
16	gaziköyü ilkokulu	Hafif Düzeyde Otizm Sınıfı	1	0	0	0	0	0	
17	Mareşal Fevzi Çakmak ilkokulu	Hafif Düzeyde Otizm Sınıfı	1	4	2	0	0	2	
18	TOKİ şehit suat ocak ilkokulu	Hafif Düzeyde Otizm Sınıfı	1	4	2	2	0	0	
				<b>19</b>	<b>8</b>	<b>7</b>	<b>2</b>	<b>2</b>	
19	gaziköyü ilkokulu	İşitme engelli sınıfı	1	0		0	0	0	
20	TOKİ şehit suat ocak ilkokulu	İşitme engelli sınıfı	1	1	0	0	1	0	
21	TOKİ şehit suat ocak ilkokulu	görme engelli sınıfı	1	2	0	0	0	2	
				<b>73</b>	<b>17</b>	<b>23</b>	<b>18</b>	<b>15</b>	
ORTAOKUL ÖZEL EĞİTİM ÖĞRENCİ SAYILARI									
okul adı	engel durumu		toplam öğrenci	5.sınıf	6.sınıf	7.sınıf	8.sınıf		
22	Remzi Oğuz Anık Ortaokulu	hafif düzey zihinsel engelli sınıfı	1	7	2	2	2	1	
23	osmangazi imam hatip lisesi	hafif düzey zihinsel engelli sınıfı	1	7	2	1	3	1	
24	Ağlıboğaz Şehit Murat Özkozañoğlu Ortaokulu	hafif düzey zihinsel engelli sınıfı	1	6	0	6	0	0	
25	gazi ortaokulu	hafif düzey zihinsel engelli sınıfı	1	10	1	4	4	1	
26	Faydalı dede mehmet akçalı vakfı Ortaokulu	hafif düzey zihinsel engelli sınıfı	1	4	4				
27	gaziköyü ortaokulu	hafif düzey zihinsel engelli sınıfı	1	1			0	1	
28	Bağtepe Ortaokulu	hafif düzey zihinsel engelli sınıfı	1	0	0	0	0	0	
29	kozan ortaokulu	hafif düzey zihinsel engelli sınıfı	1	5	0	3	1	1	
30	Kızılar Ortaokulu	hafif düzey zihinsel engelli sınıfı	1	4	0	2	1	1	
			<b>44</b>	<b>9</b>	<b>18</b>	<b>11</b>	<b>6</b>		
31	gazi ortaokulu	Orta -Ağır Düzeyde Zihinsel Engelli Sınıfı	1	7	0	1	3	3	
32	Bağtepe Ortaokulu	Orta -Ağır Düzeyde Zihinsel Engelli Sınıfı	1	3	0	1	0	2	
		<b>33</b>	<b>10</b>	<b>0</b>	<b>2</b>	<b>3</b>	<b>5</b>		
34	osmangazi imam hatip lisesi(Ortaokul)	Hafif Düzeyde Otizm Sınıfı	1	6	2	2	2		
35	Şehit Mehmet Oflaz YİBO	Hafif Düzeyde Otizm Sınıfı		1		1			
36	gaziköyü ortaokulu	Hafif Düzeyde Otizm Sınıfı		2	0	1	1		
37	kozan ortaokulu	Orta -Ağır Düzeyde Otizm Sınıfı	1	7	2	1	4	0	
			<b>16</b>	<b>4</b>	<b>5</b>	<b>7</b>	<b>0</b>		
TOPLAM									
			<b>70</b>	<b>13</b>	<b>25</b>	<b>21</b>	<b>11</b>		
23 NİSAN ÖZEL EĞİTİM UYGULAMA OKULU									
sayı	okul adı	engel durumu	Şube Sayısı	toplam öğrenci	1.sınıf	2.sınıf	3.sınıf	4.sınıf	
38	23 nisan ö.e.u.m. 1.kademe	orta-ağır düzey zihinsel engelliler sınıfı	4	21	4	3	7	7	
39	23 nisan ö.e.u.m. 1.kademe	Orta -Ağır Düzeyde Otizm Sınıfı	1	4	1	0	2	1	
				toplam öğrenci	5.sınıf	6.sınıf	7.sınıf	8.sınıf	
40	9	orta-ağır düzey zihinsel engelliler sınıfı	4	24	7	6	6	5	
				TOPLAM	<b>36</b>	<b>12</b>	<b>9</b>	<b>15</b>	<b>0</b>
LİSE ÖZEL EĞİTİM ÖĞRENCİ SAYILARI									
okul adı	engel durumu		toplam öğrenci	9.sınıf	10.sınıf	11.sınıf	12.sınıf		
41	karacaöğlan mtal	hafif düzey zihinsel engelli sınıfı-2	2	12	5	2	0	5	
42	Ramazanoğlu Mesleki ve Teknik Anadolu Lisesi	hafif düzey zihinsel engelli sınıfı (3)	3	25	1	9	5	10	
43	Sis Mesleki ve Teknik Anadolu Lisesi	orta-ağır düzey zihinsel engelliler sınıfı(2)	2	16	1	4	4	7	
44	Sis Mesleki ve Teknik Anadolu Lisesi	Orta -Ağır Düzeyde Otizm Sınıfı	1	3	0	0	0	3	
				TOPLAM	<b>56</b>	<b>7</b>	<b>15</b>	<b>9</b>	<b>25</b>
ANAOKULLARININ ÖZEL EĞİTİM ÖĞRENCİ SAYILARI									
okul adı	engel durumu		toplam öğrenci	4 Yaş	5Yaş				
45	Şehit Ergün Karaca Anaokulu özel eğitim sınıfı	Hafif Düzeyde Zihinsel Sınıfı							
46	Şehit Ergün Karaca Özel Eğitim Anaokulu	Orta -Ağır Düzeyde Otizm Sınıfı	1	7	4	3			
47	Yavuz Sultan Selim Özel Eğitim Anaokulu	Hafif Düzeyde Otizm Sınıfı	1	2	2				
48	Yavuz Sultan Selim Özel Eğitim Anaokulu	Orta -Ağır Düzeyde Zihinsel Sınıfı		3	2	1			
49	Yavuz Sultan Selim Özel Eğitim Anaokulu	Orta Düzeyde Otizm Sınıfı		1	1				

B.ALADAĞ, İMAMOĞLU, FEKE, SAİMBEYLİ VE TUFANBEYLİ İLÇELERİ  
ÖZEL EĞİTİM SINIFLARI VE KONTENJANLARI

İLÇELERİN ÖZEL EĞİTİM SINIF VE ÖĞRENCİ SAYILARI									
sayı	İLÇE	okul adı		görevlendirilen öğretmen sayısı	toplam öğrenci	1.sınıf	2.sınıf	3.sınıf	4.sınıf
1	ALADAĞ	ATATÜRK İLKOKULU	HAFİF DÜZEY ZİHİNSEL ÖZEL EĞİTİM SINIFI						
	ALADAĞ	GERDİBİ İLKOKULU	ORTA AĞIR DÜZEY ZİHİNSEL ÖZEL EĞİTİM SINIFI			1			
2	ALADAĞ	ATATÜRK İLKOKULU	HAFİF DÜZEY OTİZM ÖZEL EĞİTİM SINIFI	2	5	2	3	0	0
3	ALADAĞ	DÖLEKLİ İLKOKULU	ORTA AĞIR DÜZEY ZİHİNSEL ÖZEL EĞİTİM SINIFI	2	1	0	1	0	0
4	SAİMBEYLİ	ATATÜRK İLKOKULU	ORTA AĞIR ÖZEL EĞİTİM SINIFI						
5	FEKE	MUSALAR İLKOKULU	ORTA-AĞIR DÜZEY OTİZM ÖZEL EĞİTİM SINIFI	2	2	0	2	0	
	FEKE	ORMANCIK ORTAOKULU	ORTA-AĞIR DÜZEY OTİZM ÖZEL EĞİTİM SINIFI			1			
6	FEKE	KARACAOĞLAN İLKOKULU	ORTA AĞIR DÜZEY OTİZM ÖZEL EĞİTİM SINIFI						
7	FEKE	KARACAOĞLAN İLKOKULU	ORTA AĞIR ZİHİNSEL DÜZEY ÖZEL EĞİTİM SINIFI		2		2		
8	İMAMOĞLU	ŞEHİT OSMAN TATAR İLKOKULU	HAFİF DÜZEY ZİHİNSEL ÖZEL EĞİTİM SINIFI	2	2	1	0	0	
	İMAMOĞLU	ŞEHİT OSMAN TATAR İLKOKULU	HAFİF DÜZEY OTİZM ÖZEL EĞİTİM SINIFI	2	5	1	0	4	
9	İMAMOĞLU	ŞEHİT OSMAN TATAR İLKOKULU	HAFİF DÜZEY OTİZM ÖZEL EĞİTİM SINIFI	2	1				1
10	TUFANBEYLİ	İSTİKLAL İLKOKULU	ORTA AĞIR DÜZEY ZİHİNSEL ÖZEL EĞİTİM SINIFI	2	4	1	3	0	
				2	3		2	1	
11	SAİMBEYLİ	FATİH SULTAN MEHMET ORTAOKULU	HAFİF DÜZEY ZİHİNSEL ÖZEL EĞİTİM SINIFI			5.sınıf	6.sınıf	7.sınıf	8.sınıf
12	SAİMBEYLİ	İMAMHATİP ORTAOKULU	HAFİF DÜZEY ÖZEL EĞİTİM SINIFI			0	0	0	
13	FEKE	LUTFİYE AYŞE BAYTOK YBOO	HAFİF DÜZEY ÖZEL EĞİTİM SINIFI			0	0	0	
14	İMAMOĞLU	23 NİSAN ORTA OKULU	HAFİF DÜZEY ZİHİNSEL ÖZEL EĞİTİM SINIFI						
15	İMAMOĞLU	23 NİSAN ORTAOKULU	ORTA AĞIR DÜZEY ZİHİNSEL ÖZEL EĞİTİM SINIFI			0	0	0	
						9.sınıf	10.sınıf	11.sınıf	12.sınıf
16	TUFANBEYLİ	Enrjisa Tufanbeyli M.T.A.L	ORTA AĞIR DÜZEY ZİHİNSEL ÖZEL EĞİTİM SINIFI	2	1	1			
17	TUFANBEYLİ	Enrjisa Tufanbeyli M.T.A.L	ORTA AĞIR DÜZEY OTİZM ÖZEL EĞİTİM SINIFI	1				1	
18	İMAMOĞLU	LOKMAN HEKİM M.T.A.L	ORTA AĞIR DÜZEY ZİHİNSEL ÖZEL EĞİTİM SINIFI	2	1	1			

## C-Hizmet Bölgemizde bulunan 6 ilçede:

### 1-Kozan

#### a-bağımsız özel eğitim okulları

1-2 tane özel eğitim anaokulu (Şehit Ergün Karaca ve Yavuz Sultan Selim özel eğitim anaokulu 3 er şube toplam 6 şube)) **toplam 15 öğrenci 12 ÖĞRETMEN-6 OKUL ÖNCESİ+6 ÖZEL EĞİTİM ÖĞRET.**

2- Özel Eğitim Uygulama Merkezi(23 Nisan 1. ve 2. Kademe 5+4=9 şube)) **18 ÖZEL EĞİTİM ÖĞRET.**

Olmak üzere toplam 3 okul var toplam 15 şubedir. **Toplam 49 öğrenci**

#### b-Özel Eğitim sınıfları

##### 1-anaokulu

1 tane(Şehit Ergün Karaca Anaokulu Hafifi düzey zihinsel) **toplam 2 öğrenci 2 ÖZEL EĞİTİM ÖĞRET.**

##### 2-ilkokul

8 hafif düzey zihinsel

4 tane orta-ağır zihinsel

3 tane hafif otizm

3 tane orta-ağır otizm

2 işitme

1 görme olmak üzere **39 ÖZEL EĞİTİM ÖĞRET.**

Toplam 21 özel eğitim sınıfı **toplam 48 öğrenci**

##### 3-Ortaokul

9 hafif düzey zihinsel

2 tane orta-ağır zihinsel

3 tane hafif otizm

1 tane orta-ağır otizm üzere **30 ÖZEL EĞİTİM ÖĞRET.**

Toplam 15 özel eğitim sınıfı **toplam 70 öğrenci**

##### 4-Lise

5 hafif düzey zihinsel

2 tane orta-ağır zihinsel

1 tane orta-ağır otizm üzere **11 ÖZEL EĞİTİM ÖĞRET.**

Toplam 8 özel eğitim sınıfı **toplam 56 öğrenci**

**OLMAK ÜZERE KOZANDA ÖZEL EĞİTİM OKULLARINDA 15 ÖZEL EĞİTİM SINIFLARINDA 45 ŞUBE**

**OLMAK ÜZERE 60 ŞUBE ÖZEL EĞİTİM SINIFI BULUNMAKTADIR.**

**Toplam 240 özel eğitim öğrencimiz vardır.**

### 2-İmamoğlu

#### 1-ilkokul

1 hafif düzey zihinsel

1 tane orta-ağır zihinsel

1 tane orta-ağır otizm

Toplam 3 özel eğitim sınıfı

#### 2-Ortaokul

1 hafif düzey zihinsel

1 tane orta-ağır zihinsel

Toplam 2 özel eğitim sınıfı

#### 3-Lise

1 tane orta-ağır zihinsel SINIF

**OLMAK ÜZERE 6 ÖZEL EĞİTİM SINIFI BULUNMAKTADIR. 12 ÖZEL EĞİTİM ÖĞRET.**

### **3-Aladağ**

#### **a-Özel Eğitim sınıfları**

##### **1-ilkokul**

2 hafif düzey zihinsel

1 tane orta-ağır zihinsel

1 tane hafif otizm

OLMAK ÜZERE 4 ÖZEL EĞİTİM SINIFI BULUNMAKTADIR. **8 ÖZEL EĞİTİM ÖĞRET.**

### **4-Feke**

#### **a-Özel Eğitim sınıfları**

##### **1-ilkokul**

1 tane orta-ağır zihinsel

1 tane orta-ağır otizm

Toplam 2 özel eğitim sınıfı

##### **2-Ortaokul**

1 hafif düzey zihinsel

1 tane orta-ağır zihinsel

1 tane orta-ağır otizm üzere

Toplam 3 özel eğitim sınıfı bulunmaktadır.

OLMAK ÜZERE 5 ÖZEL EĞİTİM SINIFI BULUNMAKTADIR. **10 ÖZEL EĞİTİM ÖĞRET.**

### **5-Saimbeyli**

#### **a-Özel Eğitim sınıfları**

##### **1-ilkokul**

1 tane orta-ağır zihinsel

Toplam 1 özel eğitim sınıfı

##### **2-Ortaokul**

2 hafif düzey zihinsel

OLMAK ÜZERE 3 ÖZEL EĞİTİM SINIFI BULUNMAKTADIR. **6 ÖZEL EĞİTİM ÖĞRET.**

### **6-Tufanbeyli**

#### **a-Özel Eğitim sınıfları**

##### **1-ilkokul**

1 tane orta-ağır zihinsel

Toplam 1 özel eğitim sınıfı

##### **2-Lise**

1 tane orta-ağır zihinsel

1 tane orta-ağır otizm üzere

Toplam 2 özel eğitim sınıfı

OLMAK ÜZERE 3 ÖZEL EĞİTİM SINIFI BULUNMAKTADIR. **6 ÖZEL EĞİTİM ÖĞRET.**

#### **TOPLAM OLARAK HİZMET BÖLGEMİZDEKİ 6 İLÇEDE:**

A-3 TANE ÖZEL EĞİTİM OKULU

((2 ANAOKULU VE 1 İLKOKUL+ORTAOKUL(1.VE 2. KADEME)) 15 ŞUBE BULUNMAKTADIR

B-

ANAOKULLARINDA 1

C-İLKOKULLARDA 32

Ç-ORTAOKULLARDA 22

D-LİSELERDE 11

66 ÖZEL EĞİTİM SINIFI BULUNMAKTADIR.

#### **HİZMET BÖLGEMİZDEKİ 6 İLÇEDE**

**21 TANE EÇEB-ERKEN ÇOCUKLUK EĞİTİM BİRİMİ ÖNERİLEN ÖĞRENCİ BULUNMAKTADIR.**

**32 TANE EVDE EĞİTİM ALAN ÖĞRENCİ BULUNMAKTADIR.**

**HASTANEDE EĞİTİM ALAN ÖĞRENCİMİZ BULUNMAMAKTADIR.**

## **D-HİZMET BÖLGEMİZDEKİ 6 İLÇEDEKİ ÖZEL EĞİTİMDE ÇALIŞAN ÖĞRETMEN SAYILARI:**

### **1-HİZMET BÖLGEMİZDEKİ 6 İLÇEDEKİ ÖZEL EĞİTİM ÖĞRETMENİ SAYILARI:**

HİZMET BÖLGEMİZDEKİ 6 İLÇEDE 81 ÖZEL EĞİTİM ŞUBESİNDE ÖZEL EĞİTİMDE ÇALIŞAN  
6 OKUL ÖNCESİ,  
1 BEDEN EĞİTİMİ,  
1 MÜZİK,  
1 GÖRSEL SANATLAR,  
1 DİN KÜLTÜRÜ VE AHLAK BİLGİSİ VE  
146 ÖZEL EĞİTİM ÖĞRETMENİ OLMAK ÜZERE  
156 ÖĞRETMEN NORMU BULUNMAKTADIR.

146 ÖZEL EĞİTİM NORMATIVİNDE 124 Sİ KADROLU ÖZEL EĞİTİM ÖĞRETMENİ 22 BOŞ NORMATIVDE İSE GÖREVLENDİRME ÖĞRETMEN ÇALIŞMAKTADIR.

### **2-HİZMET BÖLGEMİZDEKİ 6 İLÇEDEKİ REHBERLİK ÖĞRETMENİ SAYILARI:**

KOZAN 87 (4 TANESİ ÖZEL OKULLARDA)  
ALADAĞ 2  
İMAMOĞLU 13  
FEKE 4  
SAİMBEYLİ 3  
TUFANBEYLİ 5  
OLMAK ÜZERE TOPLAM 114 REHBERLİK ÖĞRETMENİ NORMATIV BULUNMAKTADIR.  
BUNLARDAN SADECE 3 NORMATIV AÇIKTIR.

BÖLGEDE 111 REHBERLİK ÖĞRETMENİ GÖREV YAPIYOR, BU ÖĞRETMENDEN 29 TANESİ BİRDEN FAZLA REHBERLİK ÖĞRETMENİ OLAN OKULLARDA ÇALIŞIYOR.

BU VERİYE GÖRE BÖLGEMİZDEKİ 288 OKULDAN 82 SİNDE REHBERLİK ÖĞRETMENİ BULUNMAKTA, 206 OKULUMUZDA İSE REHBERLİK ÖĞRETMENİ BULUNMAMAKTADIR.

KURUMUMUZDA RPDH BÖLÜMÜ BAŞKANI EMRİNDEKİ 4 REHBERLİK ÖĞRETMENİ 206 OKULA ANCAK İHTİYAÇ OLDUĞUNDA REHBERLİK HİZMETİ SUNABİLMEKTEDİR.

206 OKULDAN KOZAN İLÇE MERKEZİNDE REHBERLİK NORMATIV VE ÖĞRETMENİ OLMAYAN:  
1-MAREŞAL FEVZİ ÇAKMAK İLKOKULU  
2-İNKILAP İLKOKULU  
3-GAZİ İLKOKULU+ORTAOKULU  
4-YAVUZ SULTAN SELİM İLKOKULU+YAVUZ SULTAN SELİM ÖZEL EĞİTİM ANAOKULU  
5-ARSLANPAŞA ŞEHİT SEYFETTİN ORKUN ÇİL İLKOKULU  
6-HACİMİRZALI ŞEHİT YUSUF DEMİRYÜREK İLKOKULU  
7-ŞEHİT ALİ BULDUK İLKOKULU  
8-GÜNERİ ORTAOKULU  
OLMAK ÜZERE TOPLAM 8 OKULA KURUMUMUZ REHBERLİK ÖĞRETMENLERİ EŞLEŞTİRİLEREK İŞ VE İŞLEMLERİ YÜRÜTÜLMEKTEDİR.

# VII.BÖLÜM

## KURUMUN İHTİYAÇLARI

### 1-FİZİKİ DONANIM

A-Kurumumuza Rehberlik ve Araştırma Merkezi Tip Binası(Yüreğir RAM gibi) inşa edilmesi

**Bina inşa edilene kadar:**

- 1-Kurumumuzun çevre düzenlenmesinin çiçeklendirme ile tamamlanması ve bahçeye yeteri kadar bank koyulması
- 2-Bekleme salonu koltuklarının yenilenmesi
- 3-Test odasına 1 adet 9000BTU luk klima alınması
- 4-14 adet masa üstü bilgisayarın kasalarının yenilenmesi,
- 5-2. kata su tesisatı çekilmesi
- 6-WClere sensörlü lamba taktırılması

### 2-ULAŞIM TAŞITI İHTİYACI

Kurumumuz 6 ilçeye sürekli müşavirlik, eğitim, krize müdahale vb. faaliyetler için gittiğinden kuruma yakıtı devlet tarafından karşılanan (6-8 kişinin tek araçla seyahat edebileceği) taşıt temin edilmesi

### 3- PERSONEL İHTİYACI

- 1- 1 Adet Rehberlik Öğretmeni ihtiyacımız bulunmaktadır.
- 2- Kurumumuzda görev yapan personellerden 3 tanesi engellidir. Kurumadan hizmet almaya gelen vatandaşların çoğunlukla engelli olması ya da üstün zekalı olması nedeniyle personeller tarafından hizmet için gelen vatandaşlara sunulan hizmetin kalitesinin artması için engelli olmayan personellerin kurumumuzda görev yapması, engelli personellerin diğer kurumlara verilmesi

### 4-BÖLGEDE OKUL İHTİYACI

1-Kozan İlçesinde Lise Düzeyi Hafif Düzey zihinsel engellilerin gidebileceği ÖZEL EĞİTİM MESLEK OKULU nun ÇOK ACİL açılması

2- 1-Kozan İlçesinde Lise Düzeyi orta-ağır zihinsel engellilerin ve orta-ağır otizmlilerin gidebileceği ÖZEL EĞİTİM UYGULAMA MERKEZİ III. KADEME OKULU nun ÇOK ACİL açılması

3-Feke ve Saimbeyli ilçelerinde ortaokul özel eğitim sınıflarından mezun olan öğrencilerin gidebileceği MTAL programı uygulayan lise yoktur. Bu öğrenciler ya açık liseye ya da Anadolu lisesine normal öğrenciler arasına kaynaştırma olarak devam ediyor, yada ilçeden ilçeye taşıma yapılıyor(örn: Saimbeyli'den Tufanbeyli'ye)  
Bu ilçelerdeki Anadolu Liselerinin ÇPL ye dönüştürülmesi böylece hem Anadolu Lisesi öğrencileri hem de engelli öğrenciler gidebilir.

07/10/2024  
Aziz ÖZYÜREK  
Kozan RAM Müdürü